



HAKKÂRİ ÜNİVERSİTESİ

YÜKSEKÖĞRETİM ÜST KURULUŞLARI İLE YÜKSEKÖĞRETİM KURUMLARI UNVAN
DEĞİŞİKLİĞİ SINAVI
TEKNİKER
İNŞAAT

ADI:.....

SOYADI:

TC KİMLİK NO:.....

SALON VE SIRA NO:.....

İMZA:

AÇIKLAMALAR

1. Bu kitapçıkta alana özgü olmak üzere toplam 50 soru bulunmaktadır.
2. Soru kitapçığında her sorunun yalnız bir doğru cevabı bulunmaktadır. Bir soru için birden fazla seçeneğin işaretlenmişse o soru yanlış cevaplanmış sayılacaktır.
3. Cevap kâğıdınızı buruşturmayınız, katlamayınız ve üzerine gereksiz hiçbir işaret koymayınız.
4. Bu kitapçıkta verilen soruların cevapları, kitapçıkla birlikte verilen cevap formu üzerinde kurşun kalemle yapılacaktır.
5. Bu sınavın değerlendirmesi doğru cevap sayısı üzerinden yapılacak, yanlış cevaplar dikkate alınmayacaktır. Bu nedenle her soruda size en doğru görünen cevabı işaretleyerek cevapsız soru bırakmamanız yararınıza olacaktır.
6. Hatalı soru tespit edilmesi halinde hatalı sorulara tekabül eden puanlar eşit şekilde diğer sorulara dağıtılacaktır.
7. Sınav Süresi 75 dakikadır.

1. Aşağıdakilerden hangisi bir yüzeysel temel çeşididir?

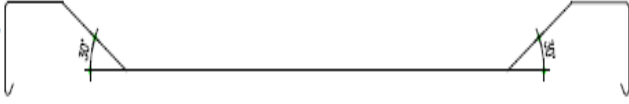
I- münferit II- mütemadi III- radye IV- keson

- A) I-IV
- B) II-IV
- C) II-III-IV
- D) I-II-III
- E) I-III-IV

2. Aşağıdakilerden hangisi üzerlerine gelen yükleri taşıyarak oturdukları mesnetlere nakleden, genellikle dikdörtgen kesitli olup yatay durumda çalışan yapı elemanıdır?

- A) Kolon
- B) Kiriş
- C) Döşeme
- D) Merdiven
- E) Temel

3. Verilen donatı şekli aşağıdakilerden hangisine aittir?



- A) Filiz
- B) Etriye
- C) Çiroz
- D) Pilye
- E) Boyuna donatı

4. Bir beton elemanının içinde bulunan en dış donatının dışında beton bitim yerine kadar ölçülen kalınlık aşağıdakilerden hangisi ile ifade edilir?

- A) Çiroz
- B) Etriye
- C) Filiz
- D) Pilye
- E) Paspayı

5. Kolonlar mimari / statik bir projelerde hangi harf ile sembolize edilirler?

- A) K
- B) S
- C) N
- D) B
- E) C

6. Betonarme kolonlarda kullanılan min. donatı çapı kaç Ø olmalıdır?

- A) Ø20
- B) Ø16
- C) Ø14
- D) Ø12
- E) Ø10

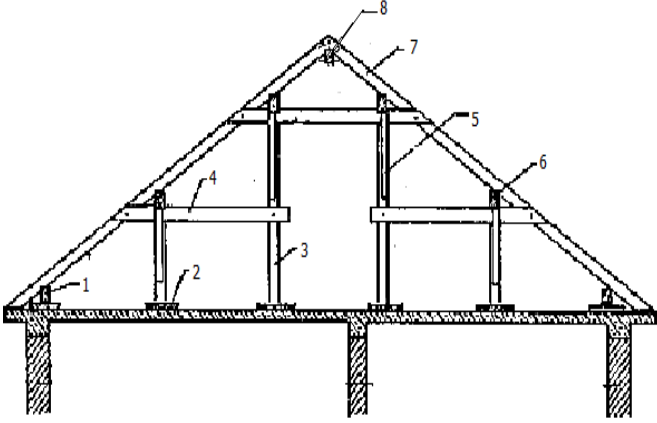
7. Yüklenicinin yaptığı imalat karşılığı alacağını gösteren toplam tutara ne ad verilir?

- A) Hakediş
- B) İşe başlama
- C) Tevhid
- D) İfraz
- E) Mebla

8. Aşağıdakilerden hangisi bir taşıyıcı sistemin beton en kesitinin ve boyuna donatısının arttırılması işlemidir?

- A) Mantolama
- B) Güçlendirme
- C) Röleve
- D) Hasar tespiti
- E) Onarım

9. , 10. ve 11. soruları aşağıda verilen ahşap çatı makası örneğine göre cevaplayınız.



9. Şekildeki çatı makasında 1 numara ile gösterilen eleman aşağıdakilerden hangisidir?

- A) Orta Aşık
- B) Yastık
- C) Mertek
- D) Damlalık Aşığı**
- E) Payanda

10. Şekildeki çatı makasında 5 numara ile gösterilen eleman aşağıdakilerden hangisidir?

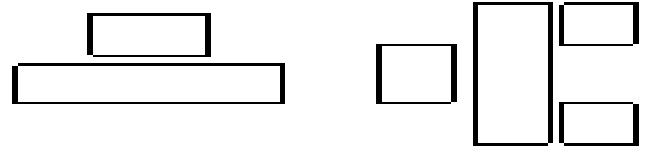
- A) Mertek
- B) Yastık
- C) Damlalık Aşığı
- D) Dikme
- E) Göğüsleme**

11. Şekildeki çatı makasında numarası verilen bölgeler aşağıdakilerden hangisinde doğru olarak verilmiştir?

- I-) 4-kuşak II-) 6-yastık
- III-) 7-mertek IV-) 3-dikme

- A) I- II-IV
- B) II-III-IV
- C) I-II-III
- D) I-III-IV**
- E) I-II-III-IV

12. Şekildeki bina tasarımında aşağıdakilerden hangisine dikkat edilmiştir

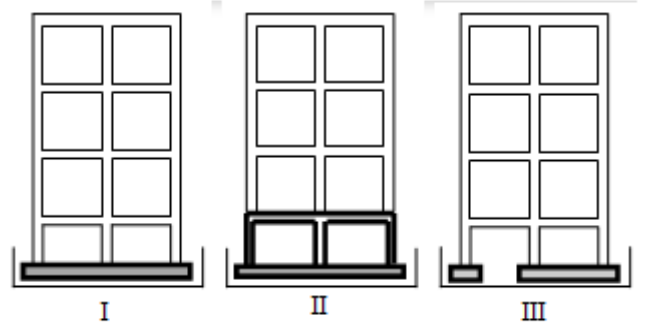


- A) Rijitlik düzenlemesi
- B) Döşeme boşluklu yapılar
- C) Uygun dilatasyonlarla ayrılmış yapılar**
- D) Kütle düzenlemesi
- E) Bitişik nizam

13. Aşağıdakilerden hangisi kolon ve kirişlerin oluşturduğu taşıyıcı sistem türüdür?

- A) Çerçevesi sistem**
- B) İzostatik sistem
- C) Hiperstatik sistem
- D) Bağ kirişli sistem
- E) Uzay kafes sistemi

14. Aşağıdakilerden hangisi / hangileri doğrudur?



- A) Yalnız I
- B) I-II**
- C) II-III
- D) I-III
- E) I- II- III

15. Kompasitesi (doluluk) ve dayanımı yüksek olacak şekilde hazırlanır, karıştırıldıktan sonra kalıba dökülen beton vibratörle sıkıştırılır, az boşluk kalacak şekilde doldurulur ve buna betonun hangi özelliği denir?

- A) Kıvam
- B) Terleme
- C) Ayrışma
- D) İşlenebilirlik**
- E) Çökme

16. Aşağıdakilerden hangisi sökülemeyen birleşim araçlarıdır?

I-Perçinler, II- Bulonlar, III- Kaynaklar

- A) yalnız I
- B) I-II
- C) I- II-III
- D) II-III
- E) I- III**

17. Aşağıdakilerden hangisi çelik yapıların avantajlarından biri değildir?

- A) Ses ve ısı açısından çok iyi bir iletkenidir**
- B) Montajı kolaydır
- C) Sökülüp başka yerde kullanılabilir
- D) Takviyesi mümkündür
- E) Betonarmeye göre hafiftir

18. Hastane, okul ve sinemalarda öngörülen hareketli yük aşağıdakilerden hangisidir?

- A) 1,0 kN/m²
- B) 1,5 kN/m²
- C) 2,0 kN/m²
- D) 2,5 kN/m²
- E) 5,0 kN/m²**

19. Aşağıdakilerden hangisi bina temelinin bir membran tabakası ile çepeçevre sarılması şeklinde yapılan yalıtım sistemidir?

- A) Kaplama sistemi
- B) Sürme sistemi
- C) Mantolama
- D) Drenaj
- E) Bohçalama**

20. Arazi inceleme aşamaları sırası ile aşağıdakilerden hangisinde doğru olarak verilmiştir?

I- Detaylı zemin incelemesi
II- Mevcut bilgilerin toplanması
III- Arazinin gezilmesi

- A) I-II-III
- B) II-I-III
- C) III-I-II
- D) II-III-I**
- E) I-III-II

21. Beton esas mukavemetini kaç günde alır?

- A) 7
- B) 14
- C) 28**
- D) 35
- E) 42

22. Aşağıdakilerden hangisi / hangileri yanlıştır?

I- Betonda agrega bağlayıcı görevi yapar
II- Beton taze halde iken işlenebilir olmalı
III- Betonun maliyeti yüksektir
IV- Beton ateşe karşı dayanıklıdır

- A) I-II
- B) III-IV
- C) II-III
- D) II-IV
- E) I-III**

23. Deprem bölgelerinde yapılacak binalarda kullanılacak en düşük beton sınıfı aşağıdakilerden hangisidir?

- A) C12 / C14
- B) C14 / C16
- C) C16 / C20
- D) C20 / C25
- E) C25 / C30

24. Betonarme yapılarda etriye sıklaştırması hangi bölgelerde yapılır?

- A) Kolon-döşeme birleşim bölgesinde
- B) Döşeme-kiriş birleşim bölgesinde
- C) Kolon-kiriş birleşim bölgesinde
- D) Merdiven-kolon birleşim bölgesinde
- E) Döşeme- Merdiven birleşim bölgesinde

25. Aşağıdakilerden hangisi akıcı durumdaki zeminin plastik durumuna dönüştüğü andaki su muhtevasıdır?

- A) Likit limit
- B) Plastik limit
- C) Büzülme limiti
- D) Rötire limiti
- E) Geçirgenlik limiti

26. Bir statik projede aşağıdaki çizimlerden hangisi vardır?

- A) Kiriş açınımları
- B) Görünüşler
- C) Kesitler
- D) Kat planları
- E) Vaziyet planı

27. İnşaat sektöründe, yapıyı meydana getiren bütün elemanların teker teker ölçülerek uzunlukların metre (m), alanların metrekare (m²), hacimlerin (m³), ağırlıkların (kg) veya ton (t) ve sayılabilenlerin (ad) cinsinden hesaplanması işlemine verilen isim aşağıdakilerden hangisidir?

- A) Keşif
- B) Metraj
- C) Kübaj
- D) Ekskalasyon
- E) İhale

28. Aşağıdakilerden hangisi, ölçüleri 1,40mx3,00m olan bir pencerenin 1/20 ölçekli bir planda m² cinsinden değeridir?

- A) 1,05
- B) 0,105
- C) 0,0105
- D) 0,00105
- E) 0,000105

29. Su/Çimento oranı %26 olan 1m³ beton karışımı için çimento miktarı 500kg ise su miktarı aşağıdakilerden hangisi olmalıdır?

- A) 120 lt
- B) 130 lt
- C) 140 lt
- D) 150 lt
- E) 160 lt

30. “Yol inşaatı” aşağıdaki yapı türlerinden hangisine girmektedir?

- A) Alt yapı
- B) Üst yapı
- C) Kâgir yapı
- D) Sosyal yapı
- E) Geçici yapı

31. S220 olarak gösterilen bir donatı çeliğinde 220 sayısı aşağıdakilerden hangisini ifade etmektedir?

- A) Donatı çeliğinin akma dayanımıdır.
- B) Donatı çeliğinin kopma dayanımıdır.
- C) Donatı çeliğinin basınç dayanımıdır.
- D) Donatı çeliğinin çekme dayanımıdır.**
- E) Donatı çeliğinin elastik dayanımıdır.

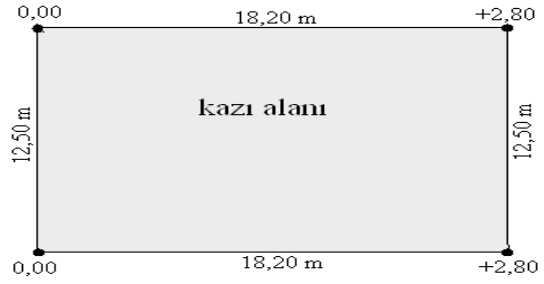
32. Bir betonarme projesinde yer alan Ø 8/20-10 ifadesi aşağıdakilerden hangisini ifade etmektedir?

- A) 8 mm çapındaki donatı 20 ile 10 cm arayla döşenecek
- B) 8 mm çapına sahip donatı çubuğundan 10 tane kesilip 20 cm arayla döşenecek
- C) 8 mm çapına sahip donatı çubuğundan 20 tane kesilip 10 cm arayla döşenecek
- D) 8 mm çapına sahip donatı çubuğundan kolonlara 10 cm, kirişlere 20 cm arayla döşenecek
- E) 8 mm çapına sahip donatı çubuğundan,** kolon veya kiriş orta bölgesinde 20 cm, sıklaştırma bölgesinde 10 cm arayla döşenecek

33. Emniyet gerilmesi 14 kg/mm^2 olan daire kesitli bir çubuğun ucuna 672 kg yük asılmıştır. Çubuğun yükü taşıması için en az çapı kaç mm olmalıdır? ($\pi=3$)

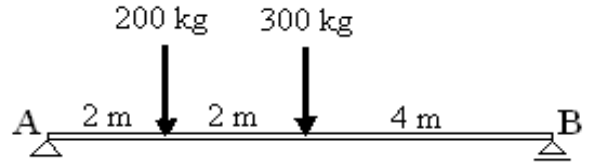
- A) 2
- B) 4**
- C) 6
- D) 8
- E) 10

34. Aşağıda bir arsanın kenar uzunlukları ve köşe kotları gösterilmiştir. Buna göre kazı alanının 0,00 kotuna getirilmesi için kaç m^3 kazı yapılması gereklidir?



- A) 171,92
- B) 231,25
- C) 318,50**
- D) 637,10
- E) 702,02

35. Şekilde verilen A ve B mesnetlerinin tepki kuvvetleri aşağıdakilerden hangisidir?

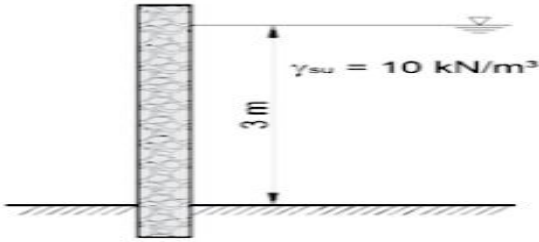


- A) A=350 kg, B=150 kg
- B) A=250 kg, B=250 kg
- C) A=150 kg, B=350 kg
- D) A=300 kg, B=200 kg**
- E) A=400 kg, B=100 kg

36. Gerçekte 250 m uzunluğundaki bir yol, 1/5000 ölçekli bir paftada kaç cm olarak çizilir?

- A) 0,5
- B) 1,25
- C) 5**
- D) 12,5
- E) 50

37.



Yukarıda verilen perde duvara etki eden eş değer hidrostatik kuvvet ne kadardır?

- A) 15 kN/m
- B) 30 kN/m**
- C) 45 kN/m
- D) 60kN/m
- E) 75 kN/m

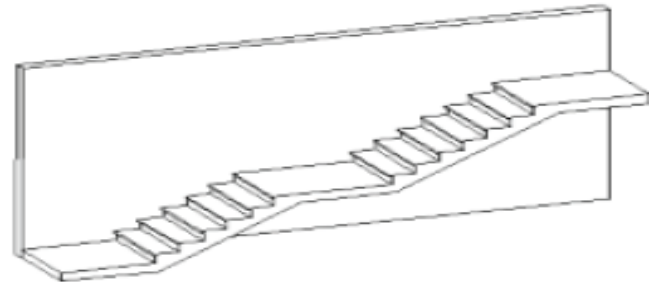
38. Betonarme yapılarda beton ve donatı hangi kuvvetlere çalışır?

- A) Beton eğilmeye, donatı kesilmeye
- B) Beton çekmeye, donatı basınca
- C) Beton basınca, donatı çekmeye**
- D) Beton kesilmeye, donatı eğilmeye
- E) Beton basınca, donatı kesilmeye

39. Taşıyıcı sistemleri kolon, kiriş, döşemelerden oluşan, beton ve çeliğin bir arada kullanıldığı yapılara ne ad verilir?

- A) Çelik yapı
- B) Betonarme yapı**
- C) Ahşap yapı
- D) Yığma yapı
- E) Kerpiç yapı

40.



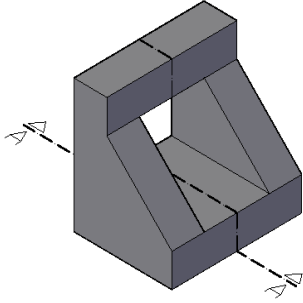
Resimde verilen merdiven türü aşağıdakilerden hangisidir?

- A) Çift kollu merdiven
- B) Tek kollu düz merdiven
- C) Üç kollu ara sahanlıklı merdiven
- D) İki kollu köşe sahanlıklı merdiven
- E) Tek kollu ara sahanlıklı düz merdiven**

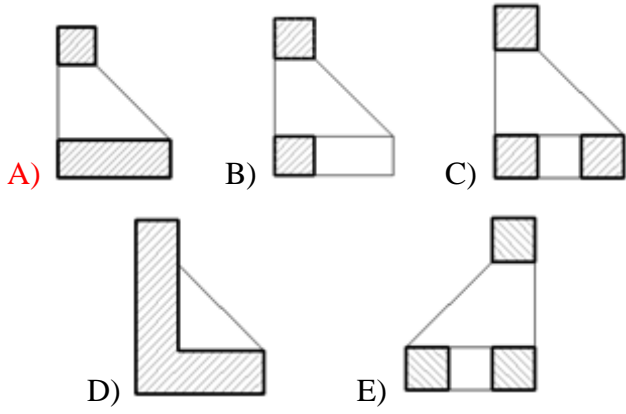
41. 10 m^3 (metreküp) kaç dm^3 (desimetreküp) tür?

- A) 100
- B) 1000
- C) 10000**
- D) 100000
- E) 1000000

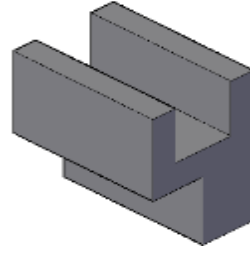
42.



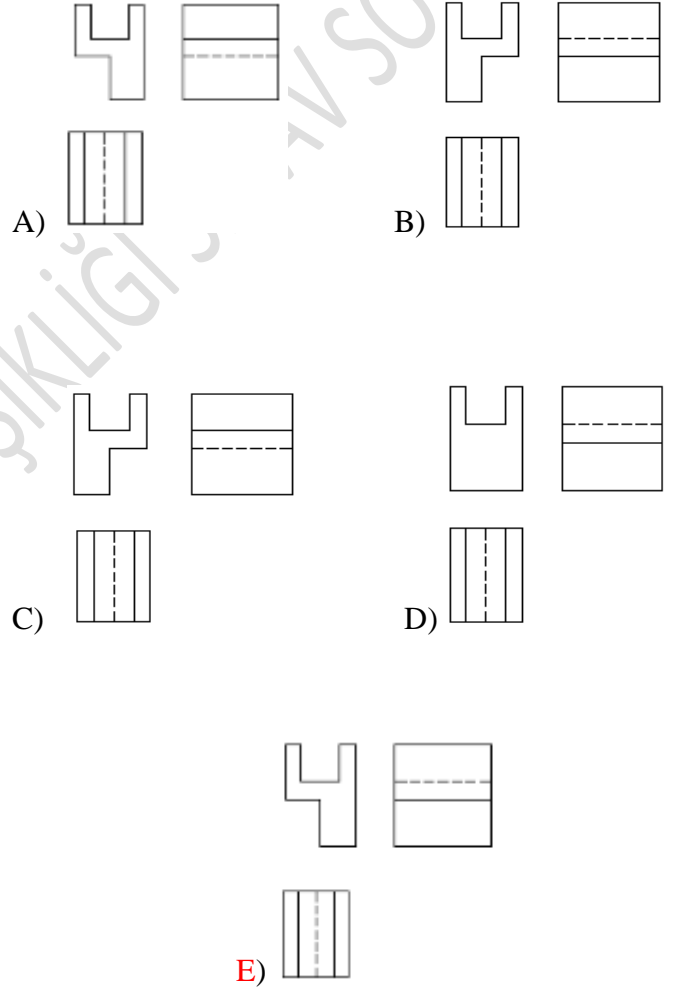
Aşağıdakilerden hangisinde cismin A-A kesiti doğru olarak verilmiştir?



43.



Aşağıdakilerden hangisi verilen parçaya ait görünüşlerdir?





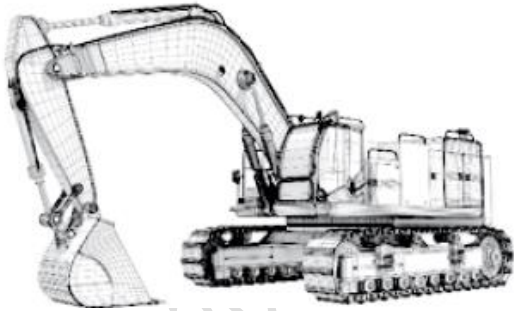
44. Yandaki komutun adı aşağıdakilerden hangisidir?

- A) Move
- B) Offset
- C) Mirror
- D) Array
- E) Mapping

45. İşçilerin iş kazalarına uğramalarını önlemek amacıyla güvenli çalışma ortamını oluşturmak için alınması gereken önlemler dizisine ne denir?

- A) İş ahlakı
- B) Meslek etiği
- C) İş güvenliği
- D) İşçi istihdamı
- E) İşçi eğitimi

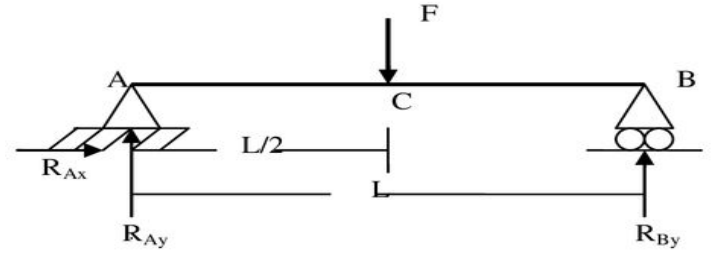
46.



Yukarıda şekli verilen iş makinesine ne ad verilir?

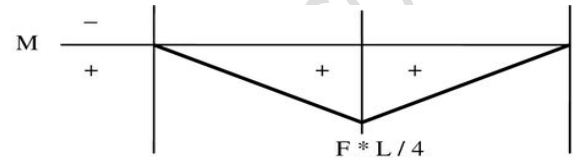
- A) Ekskavatör
- B) Dozer
- C) Konkasör
- D) Loder
- E) Greyder

47.

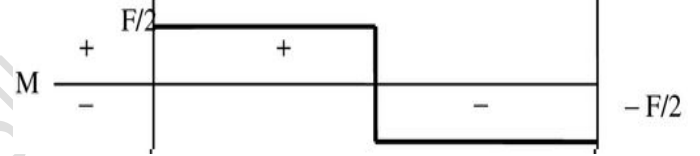


Şekilde verilen basit kirişin moment diyagramı aşağıdakilerden hangisi olmalıdır?

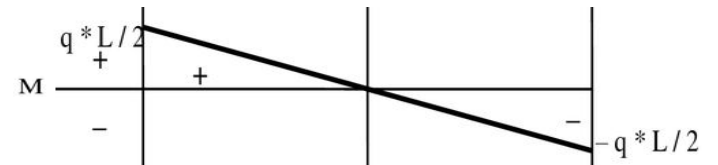
A)



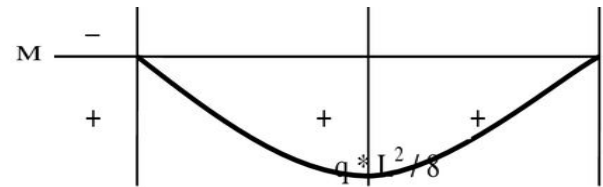
B)



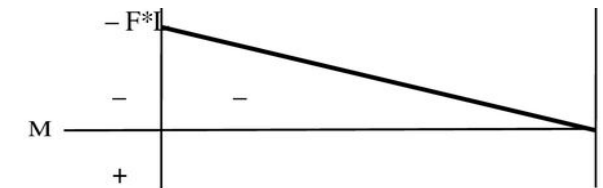
C)



D)



E)



48. “Kolonları, perde duvarları, taşıyıcı duvarları veya dolgu duvarları en üst katından temeline kadar süreklilik göstermeyen binalarda çoğunlukla bu elemanların kesintiye uğradığı kat hasar görür. Bu kata denir.”

Bu cümlede boş bırakılan yere aşağıdakilerden hangisi getirilmelidir?

- A) Ara kat
- B) Orta kat
- C) Üst kat
- D) Yumuşak kat**
- E) Teras kat

49.

- I- Mesafe girilip Enter tuşuna basılır
- II- Klavyeden L yazılıp Enter tuşuna basılır
- III- Fare yardımıyla çizginin oluşması istenilen yön izlenir
- IV- Çizginin başlaması istenilen nokta farenin sol tuşuyla tıklanır.



Yukarıda çizgi (Line) komutu kullanılırken yapılması gerekenler karışık olarak listelenmiştir. Doğru sıra aşağıdakilerden hangisi olmalıdır?

- A) IV-II-I-III
- B) I-III-II-IV
- C) I-II-III-IV
- D) II-III-IV-I**
- E) II-IV-III-I

50. Bir karayolu güzergâhında, yatay kurplarda yolun iç kısmına doğru verilen enine eğime aşağıdakilerden hangisi denir?

- A) Meyil
- B) Dever**
- C) Eğim
- D) Yatırma
- E) Kayık

SINAV KURALLARI

1. Sınavın başlamasını izleyen ilk 15 dakikadan sonra binaya gelen hiçbir aday sınava alınmayacak, sınavın ilk 30 ve son 15 dakikasında adayların sınav salonunu terk etmelerine izin verilmeyecektir.
2. Sınav sırasında, adaylar arasında kalem silgi vb. araç gereç paylaşımı yasaktır.
3. Aday, soruları ve sorulara verdiği cevapları almayacaktır. Bu kurala uymayanlar hakkında sınav iptal tutanağı ile sınavı geçersiz sayılacaktır.
4. Adayın, cevap kâğıdını ve soru kitapçığını sınav görevlilerine eksiksiz ve sağlam bir şekilde teslim etmesi gerekmektedir. Adayın cevap kâğıdını ve soru kitapçığını sınav salonu dışına çıkarması yasaktır.
5. Siyah kurşun kalem dışında farklı bir kalem (tükenmez, mürekkepli ya da renkli vb.) kullanan katılımcıların sınavları geçersiz sayılır.
6. Kopya çekmek, vermek ya da çekilmesine yardımcı olmak vb. eylemlerde bulunan adaylar hakkında “Sınav İptal Tutanağı” düzenlenir ve adayın sınavı geçersiz sayılır.
7. Adaylar sınava sadece; kalem, silgi, kalemtraş ve su şeffaf pet şişe getirecektir.
8. Adayların kâğıt, kitap, defter, not vb. dokümanlar; pergel, açıölçer, cetvel vb. araçlar; cep telefonu, hesap makinesi, bilgisayar, tablet, telsiz, kamera vb. iletişim, depolama, kayıt ve veri aktarma cihazları; ruhsatlı veya resmi amaçlı olsa bile silah ve silah yerine geçebilecek nesneler ve anahtar ile sınava girmeleri KESİNLİKLE YASAKTIR.
9. Adaylar sınava gelirken resmi kimlik belgelerini (T.C. Kimlik Numarası yazılı güncel fotoğraflı Nüfus Cüzdanı, Sürücü Belgesi, kurum kimlik kartı veya pasaport) yanlarında bulunduracaklardır.
10. Sınavlarda kopya çekenlerin, kopya verenlerin veya bunlara teşebbüs edenlerin, sınav kâğıtlarına belirtici işaret koyanların, başvuru belgesinde gerçeğe aykırı bildirimde bulunduğu anlaşılan veya gerekli şartları taşımadığı daha sonra saptananların sınavları geçersiz sayılarak atamaları yapılmaz, atamaları yapılmış olanların atamaları iptal edilir.
11. Yukarıda atılan imza tüm sınav kurallarına uymayı taahhüt ve kabul ettiğinizi göstermektedir.

Bu kitapçığın her hakkı saklıdır. Hangi amaçla olursa olsun, testlerin tamamının veya bir kısmının Hakkâri Üniversitesi'nin yazılı izni olmadan kopya edilmesi, fotoğrafının çekilmesi, herhangi bir yolla çoğaltılması, yayımlanması ya da kullanılması yasaktır. Bu yasağa uymayanlar, gerekli cezai sorumluluğu ve testlerin hazırlanmasındaki mali külfeti peşinen kabullenmiş sayılır.