



HAKKARİ ÜNİVERSİTESİ
İdari ve Mali İşler Daire Başkanlığı
YOLCU (OTOBÜS) DURAĞI ALIMI TEKNİK ŞARTNAME

Kurum Bilgileri:

Talep Eden Birim: Hakkari Üniversitesi İdari ve Mali İşler Daire Başkanlığı (Kurum Geneline dağıtımı yapılmak üzere)

Satın Alma Birimi: Hakkari Üniversitesi İdari ve Mali İşler Daire Başkanlığı

Adres: Hakkari Üniversitesi Rektörlüğü Merzan Mah. Küçük Sanayi Sitesi Arkası 433. Sok No: 51

Merkez/Hakkari

Telefon: +90(438) 212 12 12

Teknik Şartnamede belirtilen Ürünlerin özelliklerine ilişkin doğabilecek sorular hakkında başvurulacak numara: +90(438) 212 12 12 (Dahili:4441)

Madde 1- Konu

(1) Bu Şartname Hakkari Üniversitesi İdari ve Mali İşler Daire Başkanlığı tarafından aşağıda Madde 3-Miktarlar başlığı altında verilen **Yolcu (otobüs) durağı** alımına ilişkin teknik şartları ile ihaleye ilişkin bilgileri belirlemek üzere düzenlemiştir.

Madde 2- Kapsam

(1) Bu iş aşağıda Madde 3-Miktarlar başlığı altında verilen **Yolcu (otobüs) durağı** Alımı ihale uhdesinde kalan firma tarafından bu teknik şartnamede belirtilen özelliklere uygun, imalat ve yerine (her türlü nakliye ve taşıma dahil) montajı yapılmış olarak Hakkari Üniversitesi İdari ve Mali İşler Daire Başkanlığı Muayene Kabul Komisyonu gözetiminde tam ve eksiksiz teslimini kapsar.

Madde 3- Miktarlar

S.NO	CİNSİ VE NEVİ	MİKTARI	BİRİMİ
1	Yolcu (otobüs) durağı	2	Adet

Teknik ve Genel Açıklamalar :

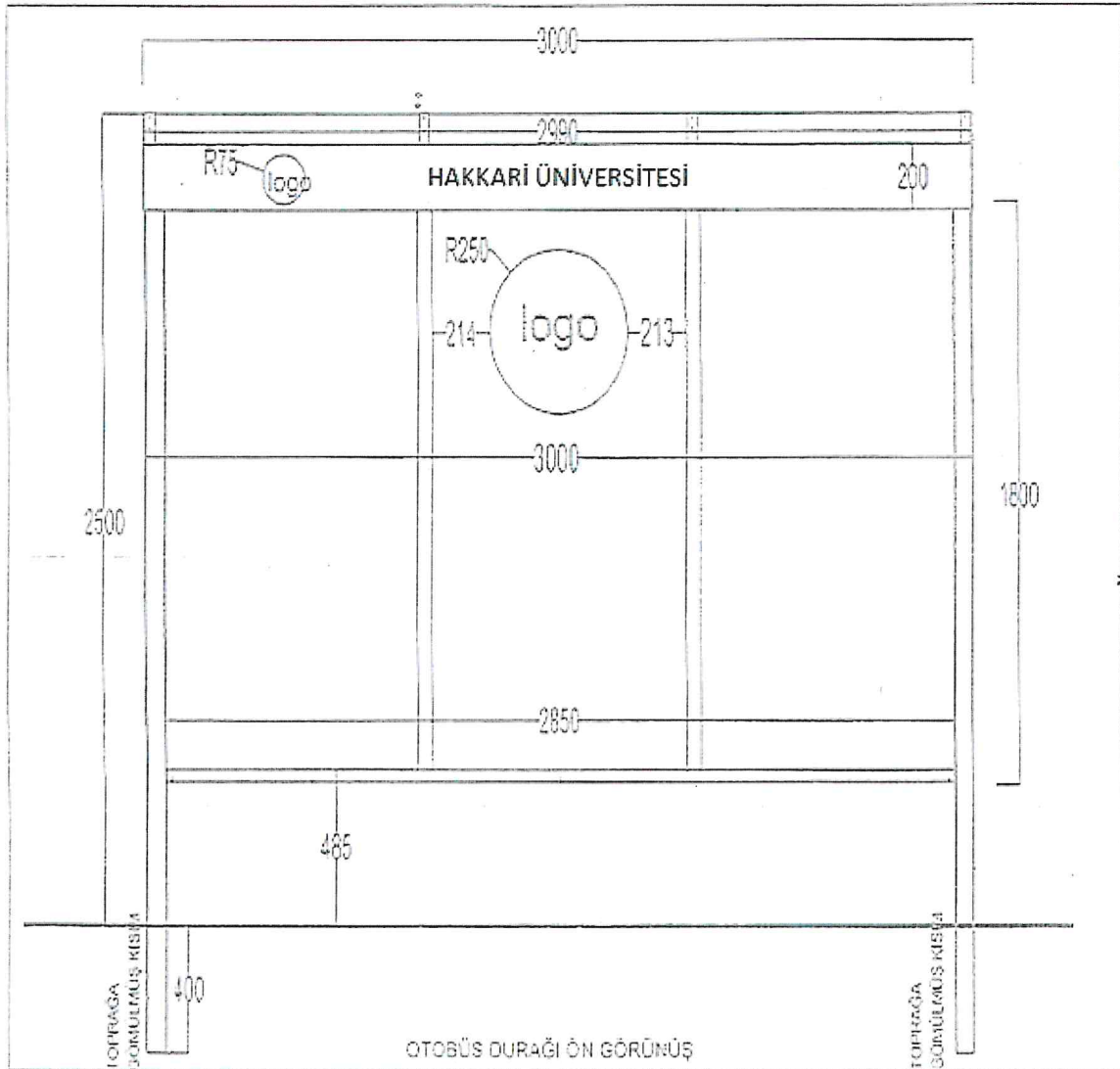
- Yolcu Bekleme Durağı 3000x1500 mm ebadında ve 2500 mm yüksekliğinde olacaktır.
- Yolcu Bekleme Durağı arka ve yan kısımları 0.50 mm polyester boyalı galvaniz saçtan, üst kısım 8 mm polikarbon malzemeden oluşacaktır.
- Yolcu Bekleme Durağı tek bileşikli astar ile astarlanıp idarenin seçeceği renkte son kat boya ile boyanacaktır.
- Yolcu Bekleme Durağı oturak kısmının ayakları 40x40x2 mm profilden, oturma yeri 1 mm delikli saçtan 2500 mm boyunda yapıp istenilen renkte boyanarak monte edilecektir.
- Yan ayaklar 70x70x2,5 mm profilden, arka duvar 50x50x2 mm profilden yapılacaktır.
- Yolcu Bekleme Durağı ayaklarının 400 mm kısmı zemine betonlanarak sabitlenecektir.

Kemal KURT
İsaat Teknikeri

Şube Müdürü

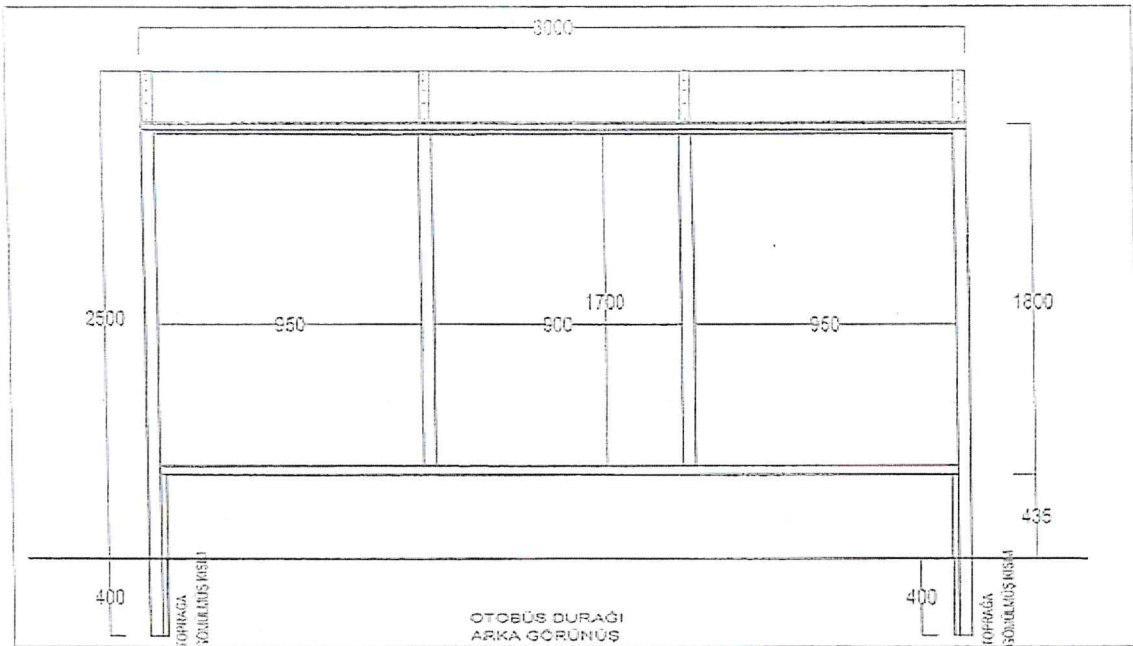
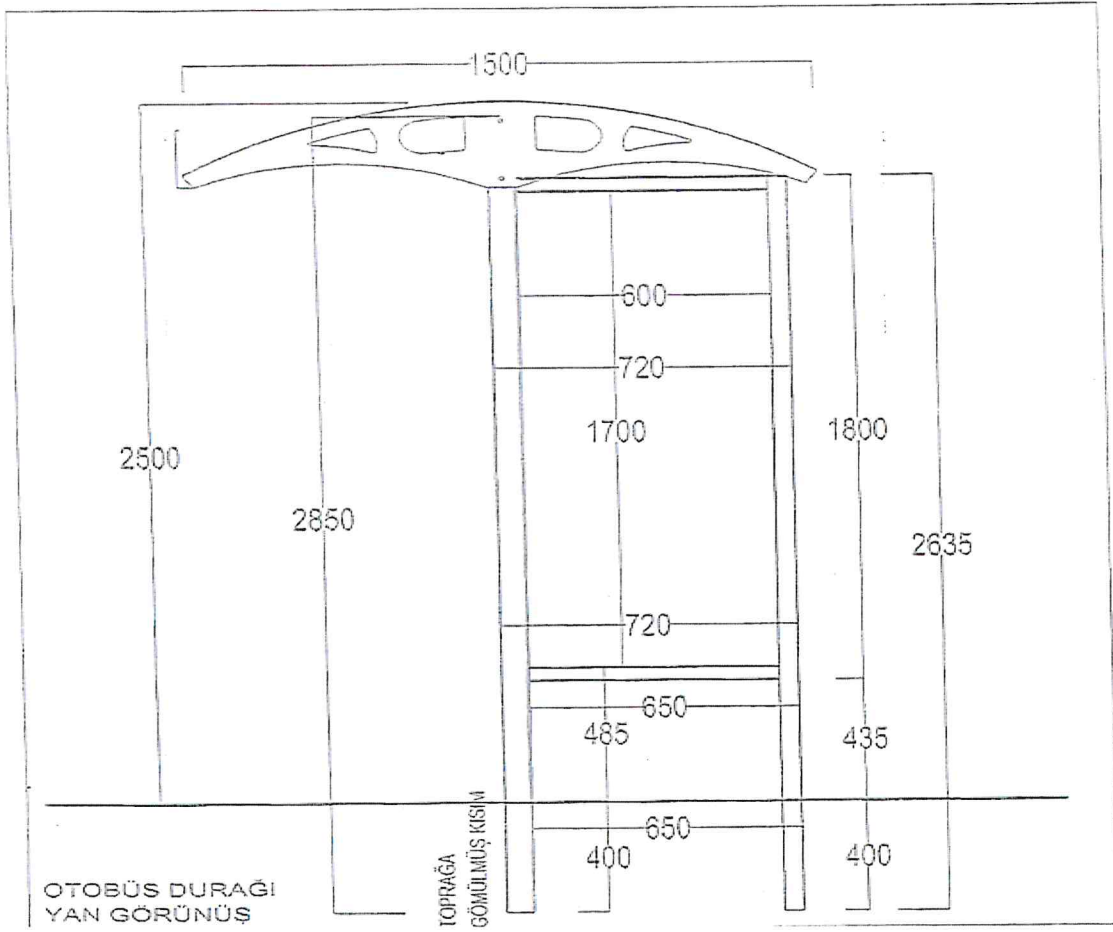
- Kurumun adı, uygun renklerde Yolcu Bekleme Durağı yağmur oluğunun alın kısmına, net bir şekilde yazılacaktır.
- Duraklar, Bartın il sınırları içerisinde idarece belirlenen yerlere montaj yapılarak teslim edilecektir.
- Nakliye, yükleme, boşaltma ve montaj yükleniciye aittir.
- Yolcu Bekleme Durağının ön kısmına 1 mm kalınlığındaki galvaniz sac şekillendirilerek yağmur oluğu yapılacaktır.
- Muayene ve deney işlemleriyle ilgili tüm masraflar yükleniciye aittir.
- Yolcu Bekleme Durağı TSE standartlarına uygun malzemelerle imal edilecektir
- Duraklar işe başlama takviminden itibaren 20 takvim gününde montajı yapılarak teslim edilecektir.
- İdare isterse görevlendirdiği personellerle imalat yerinde ara kontrol yaptırabilir.
- Malzemelerin garanti süreleri 2 yıl olup, garanti süresince imalattan meydana gelebilecek olumsuz hallerde duraklar yüklenici tarafından değiştirilecektir.
- İhaleye iştirak edenler bu şartnameyi peşinen kabul etmiş sayılır.

Madde 4- Şekiller



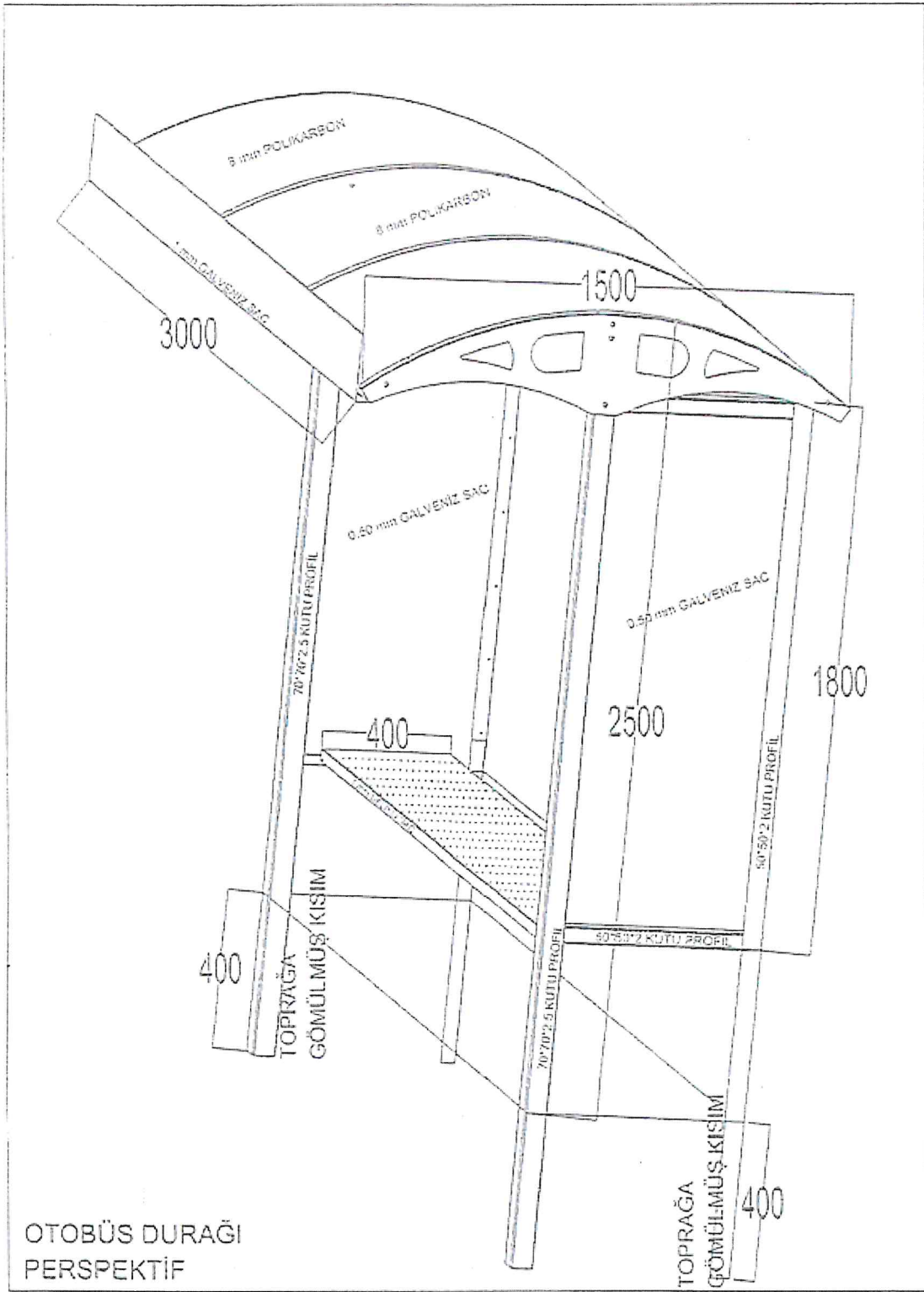
Kemal KURT
Kemal KURT
İnşaat Teknikeri

Ali KÖRÜR
Ali KÖRÜR
Şube Müdürü



Emel Kurt
Emel KURT
İnşaat Teknikeri

Ali Konur
Ali KONUR
Şube Müdürü



Not: Her türlü türlü nakliye, taşıma ve montaj işleri firma tarafından yapılacaktır.

Kemal KURT
İnşaat Teknikeri

Ali KONUR
Şube Müdürü