



PERSONEL DAİRE BAŞKANLIĞI - PERSONEL DAİRE  
BAŞKANLIĞI İÇ PAYDAŞ MEMNUNİYET ANKETİ  
SONUÇLARI

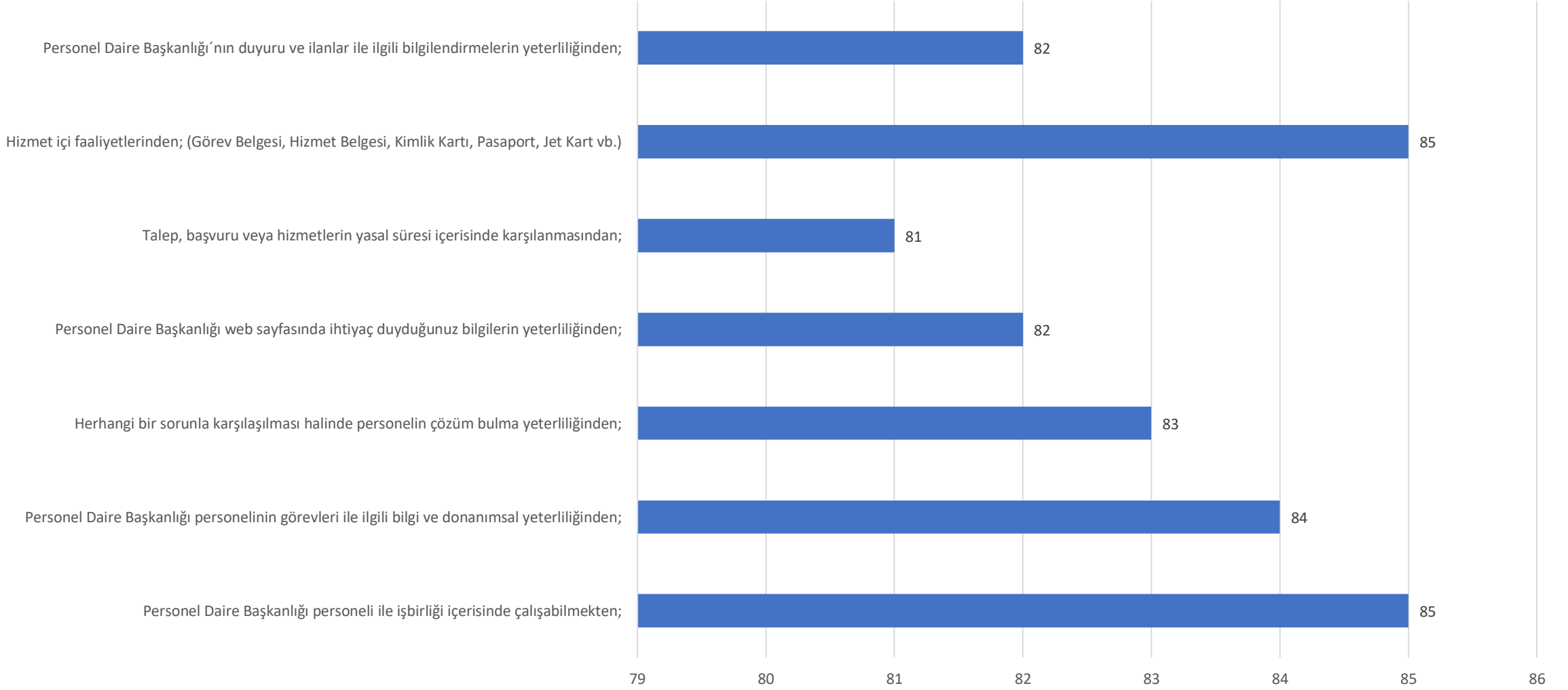
**Hakkari Üniversitesi**  
**Ölçme ve Değerlendirme Koordinatörlüğü**

- Yapılan anket sonuçları toplam 176 birey yanıtlarından elde edilmiştir.
- Yöneticilere ulaşabilme kolaylığı , Personel erişilebilirliği, Personelin tutum ve davranış memnuniyeti, Sorunlara çözüm odaklı yaklaşım, Personelin bilgi ve deneyim yeterliliği, Personel ile uyumlu çalışma, Hizmetlerin zamanında sunulması, Mali yönetim sistemleri ve destek memnuniyeti, Muhasebe hizmetleri memnuniyeti, Bütçe hazırlama ve uygulama süreçleri, Taşınır işlemler hizmet kalitesi, Web sayfası güncelliği ve mevzuata uygunluk, Raporlama işlemleri kalitesi, Birimin üniversite için önemi konuları ile ilgili toplamda 15 adet soru sorulmuştur. Sorulara verilen cevaplar 1'den 5'e kadar(1-5 puan aralığı) puanlandı. 0 değerleri analiz dışı bırakıldı (eksik veri kabul edildi).

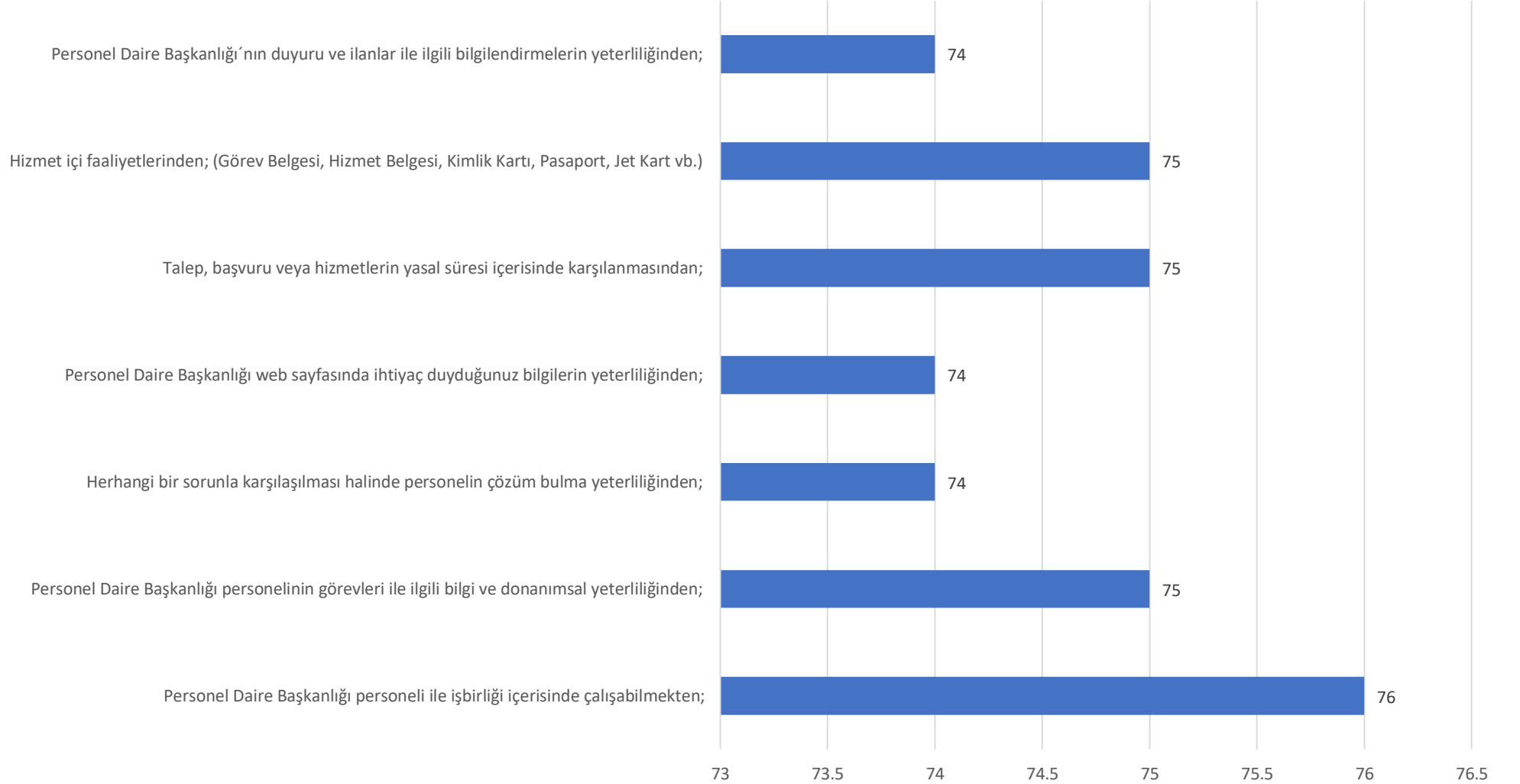
# Ölçekte yer alan maddeler

- Personel Daire Başkanlığı personeli ile işbirliği içerisinde çalışabilmekten;
- Personel Daire Başkanlığı personelinin görevleri ile ilgili bilgi ve donanımsal yeterliliğinden;
- Herhangi bir sorunla karşılaşılması halinde personelin çözüm bulma yeterliliğinden;
- Personel Daire Başkanlığı web sayfasında ihtiyaç duyduğunuz bilgilerin yeterliliğinden;
- Talep, başvuru veya hizmetlerin yasal süresi içerisinde karşılanmasından;
- Hizmet içi faaliyetlerinden; (Görev Belgesi, Hizmet Belgesi, Kimlik Kartı, Pasaport, Jet Kart vb.)
- Personel Daire Başkanlığı'nın duyuru ve ilanlar ile ilgili bilgilendirmelerin yeterliliğinden;

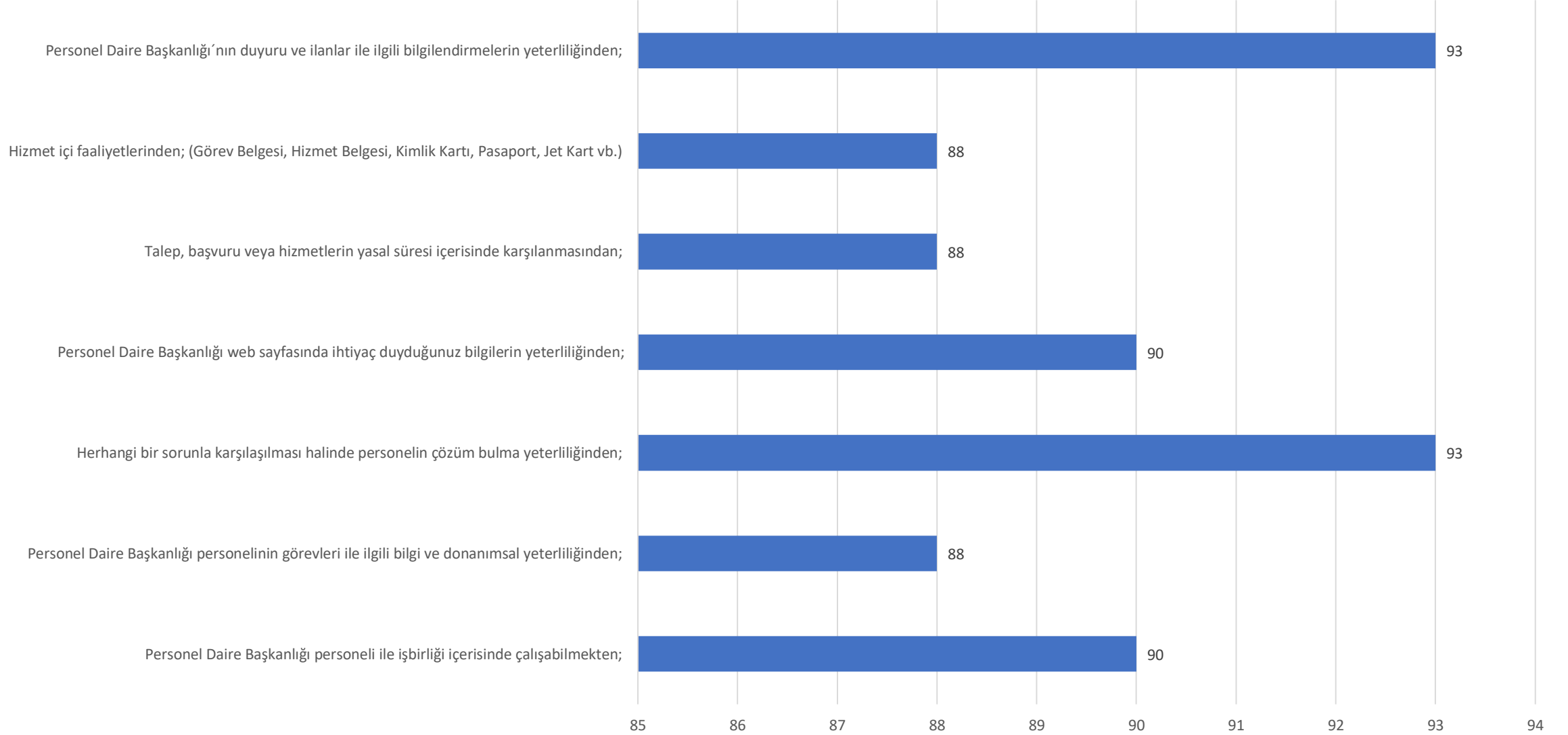
## Akademik Personel Memnuniyet Ortalaması %83



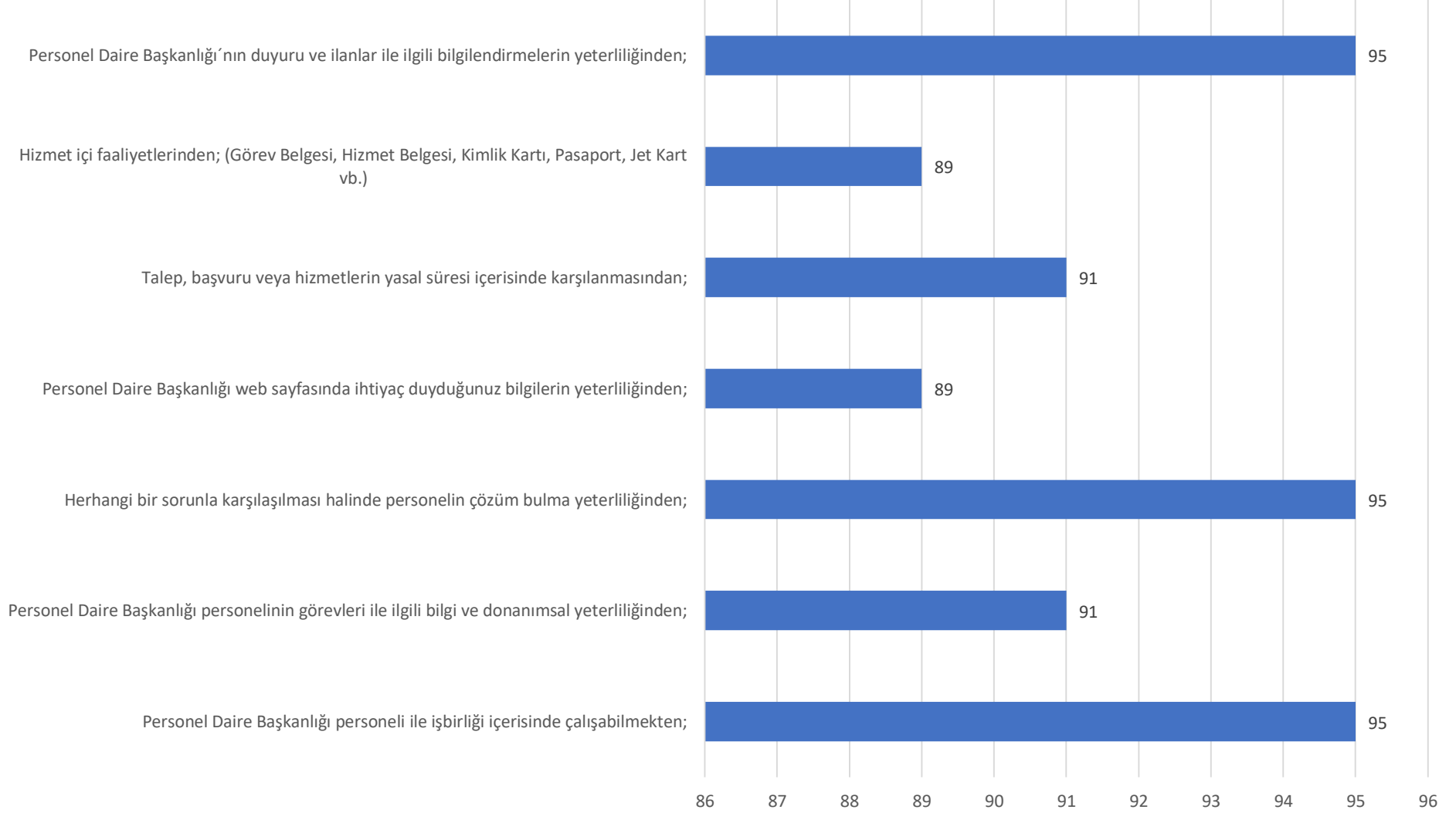
## İdari Personel Memnuniyet Ortalaması % 76



## 4/B Sözleşmeli Personel Memnuniyet Ortalaması %90



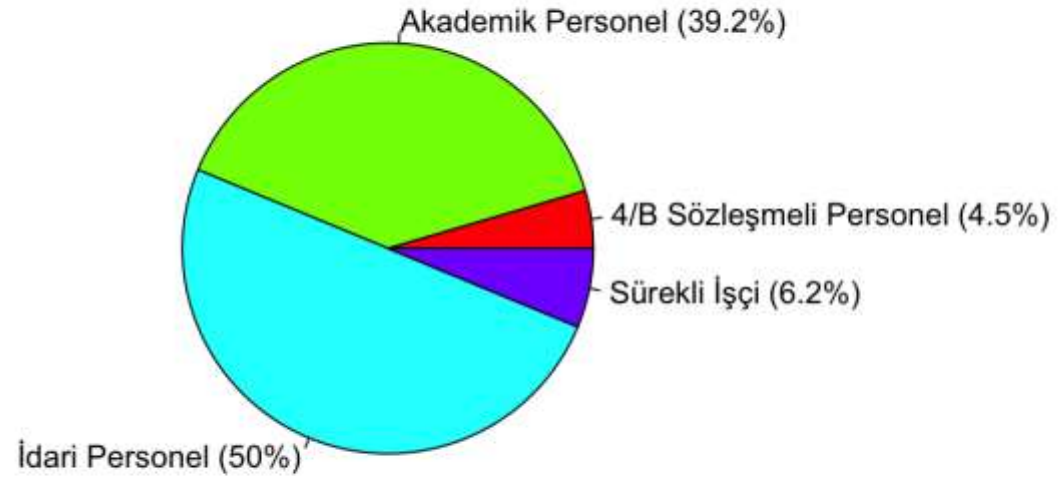
## Sürekli İşçi Memnuniyet Ortalaması %92



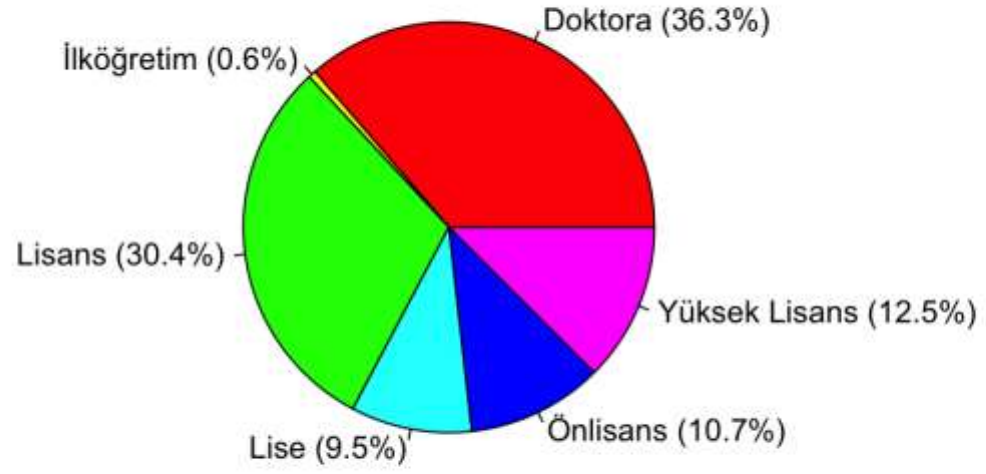
Ankette yer alan maddelerin dađılımları  
(Tüm Personel)



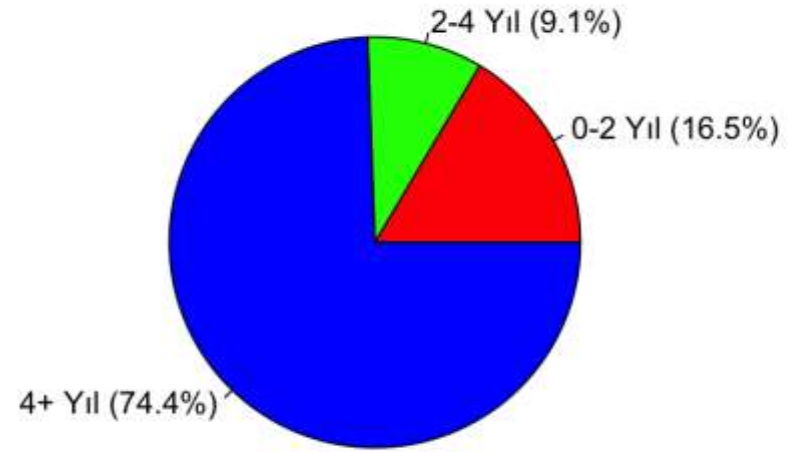
### 1. Statünüz



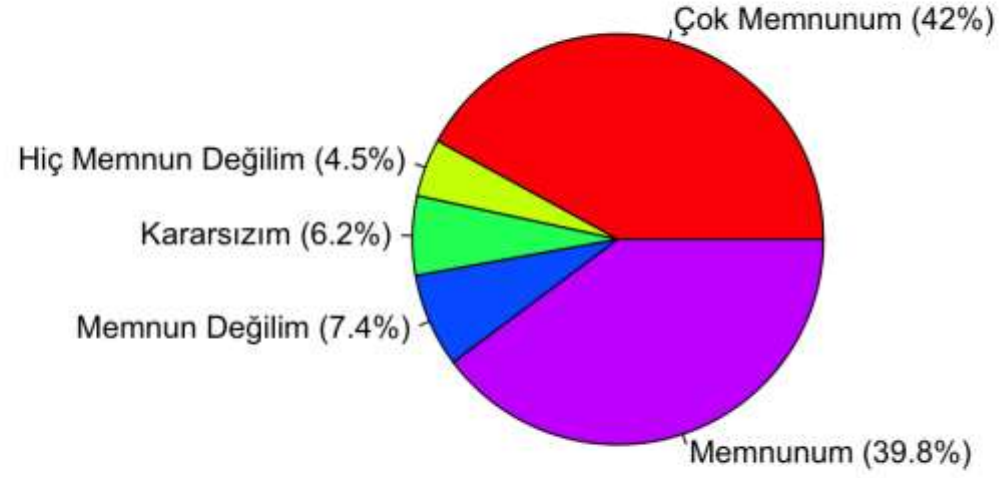
## 2. Öğrenim Durumu



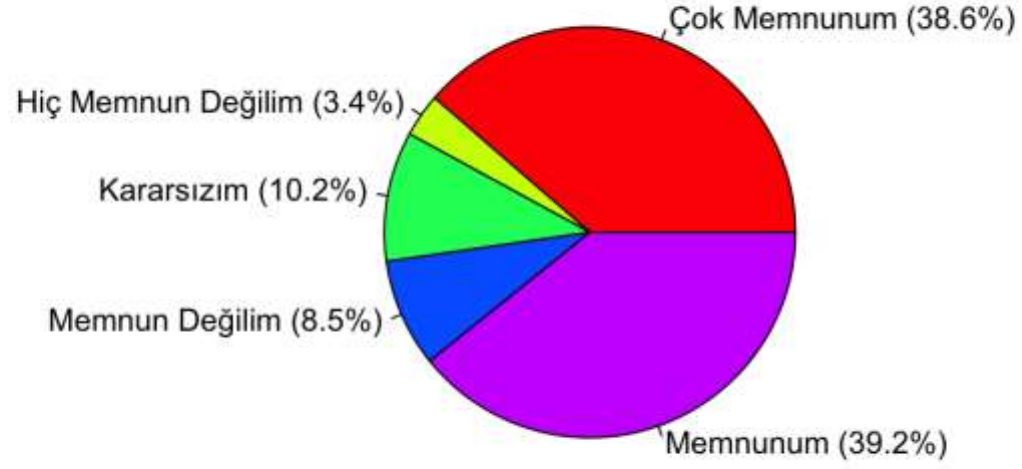
### 3.Hakkari Üniversitesi'nde Hizmet Yılı



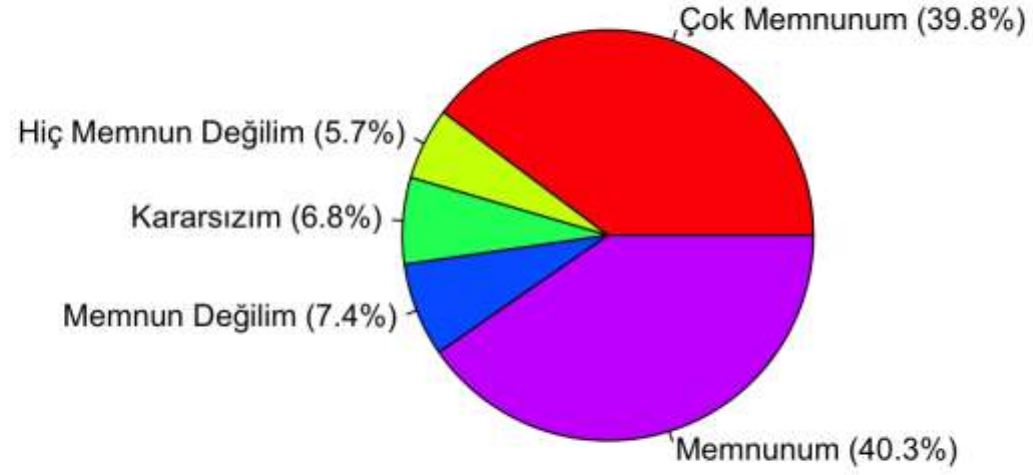
4. Personel Daire Başkanlığı personeli ile işbirliği içerisinde çalışabilmekten;



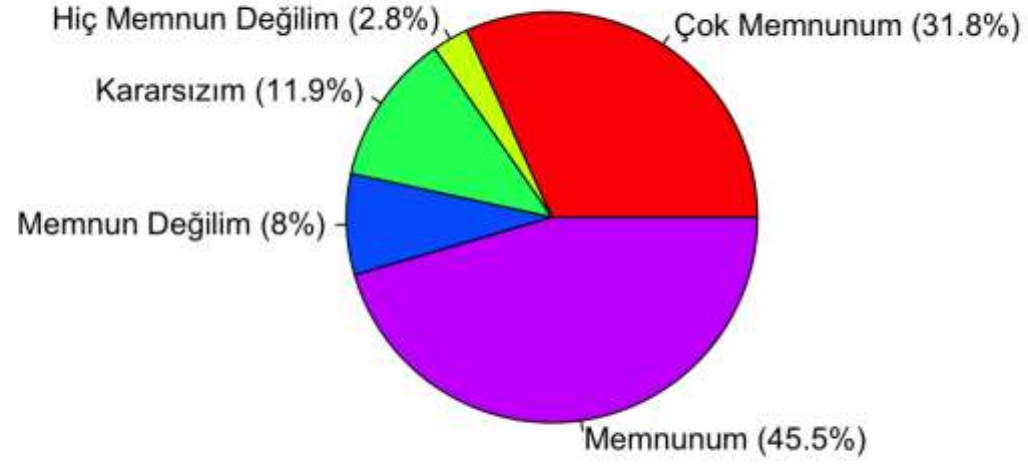
5. Personel Daire Başkanlığı personelinin görevleri ile ilgili bilgi ve donanımsal yeterliliğinden;



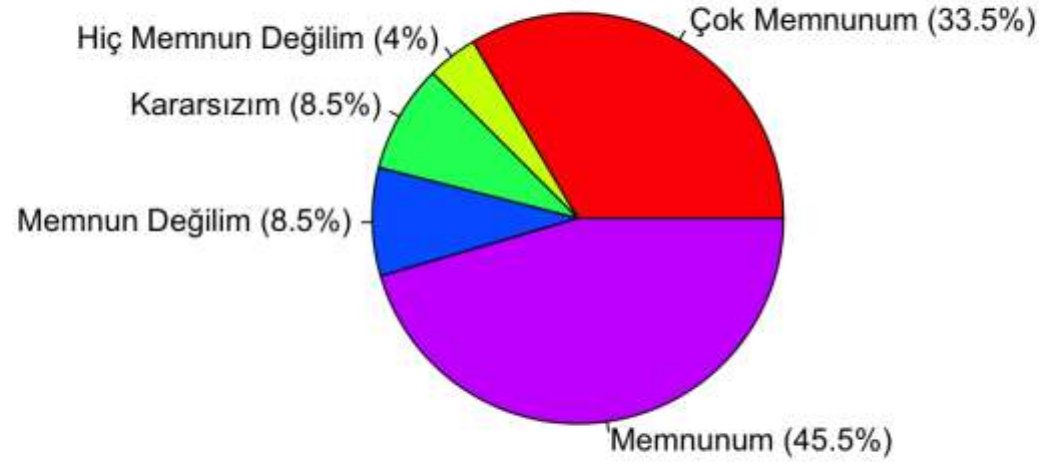
6. Herhangi bir sorunla karşılařılması halinde personelin çözüm bulma yeterliliğinden;



7. Personel Daire Başkanlığı web sayfasında ihtiyaç duyduğunuz bilgilerin yeterliliğinden;

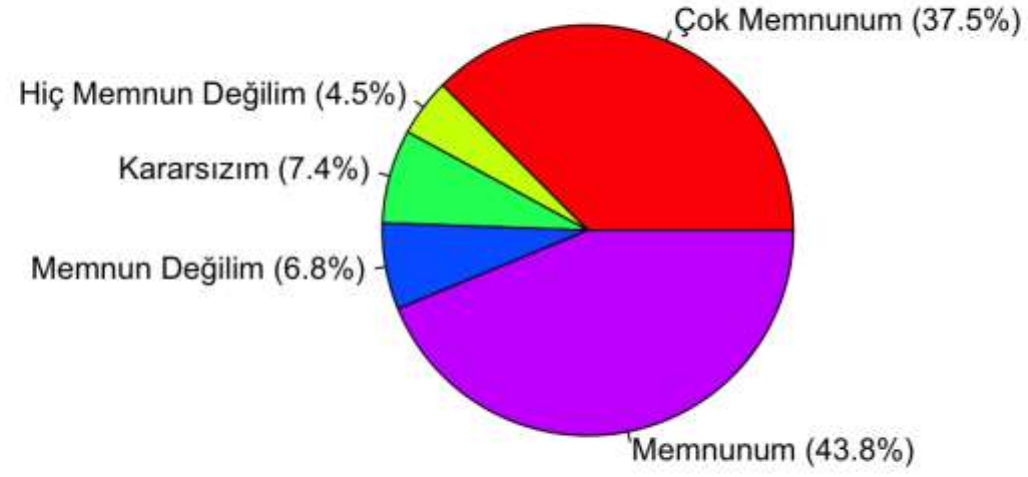


8. Talep, başvuru veya hizmetlerin yasal süresi içerisinde karşılanmasından;

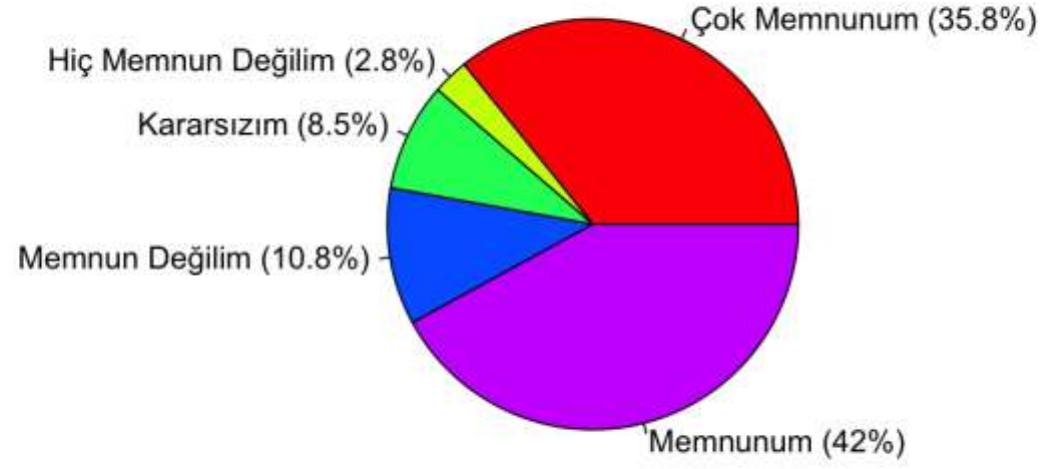




9. Hizmet içi faaliyetlerinden; (Görev Belgesi, Hizmet Belgesi, Kimlik Kartı, Pasaport, Jet Kart vb.)

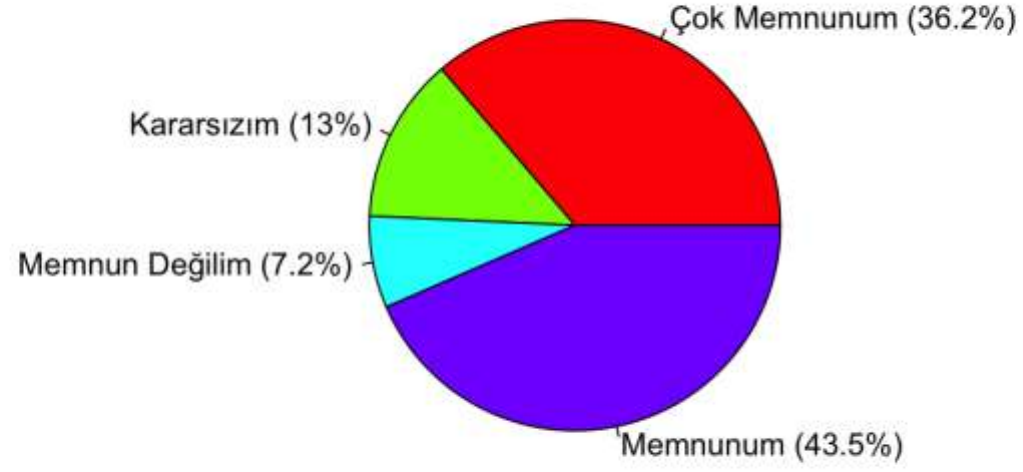


10. Personel Daire Başkanlığı'nın duyuru ve ilanlar ile ilgili bilgilendirmelerin yeterliliğinden;

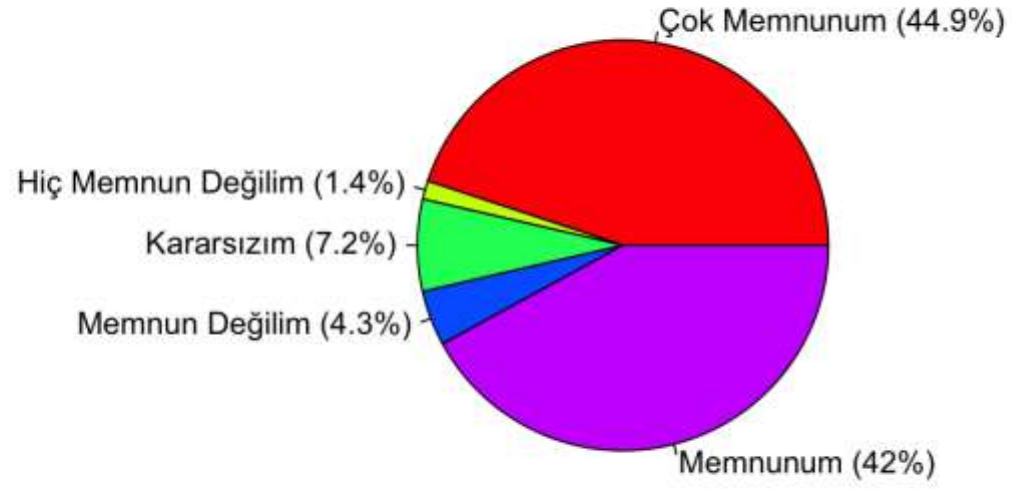


# Ankette yer alan maddelerin dađılımları (Akademik Personel)

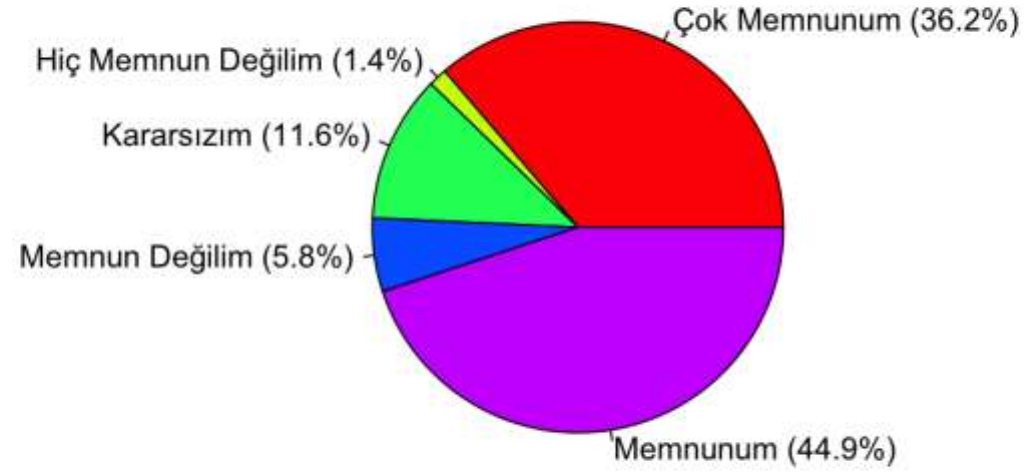
10. Personel Daire Başkanlığı'nın duyuru ve ilanlar ile ilgili bilgilendirmelerin yeterliliğinden;



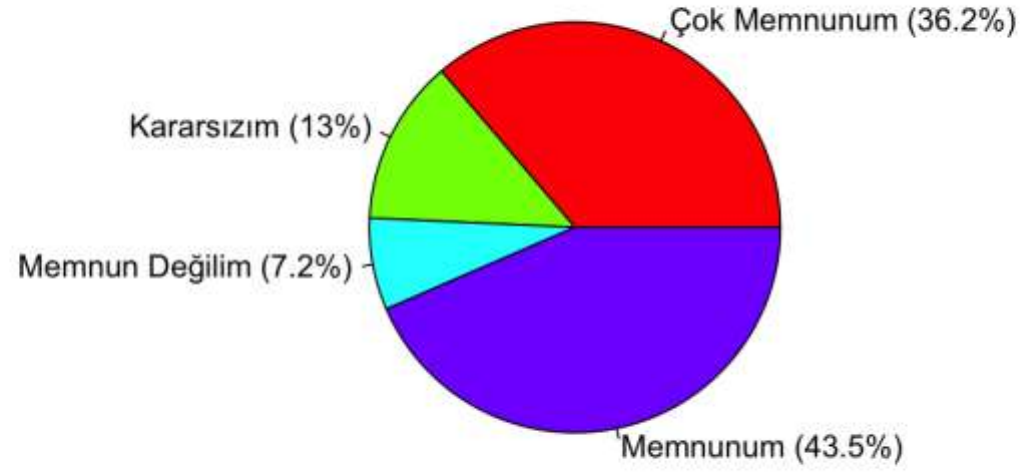
9. Hizmet ii faaliyetlerinden; (Görev Belgesi, Hizmet Belgesi, Kimlik Kartı, Pasaport, Jet Kart vb.)



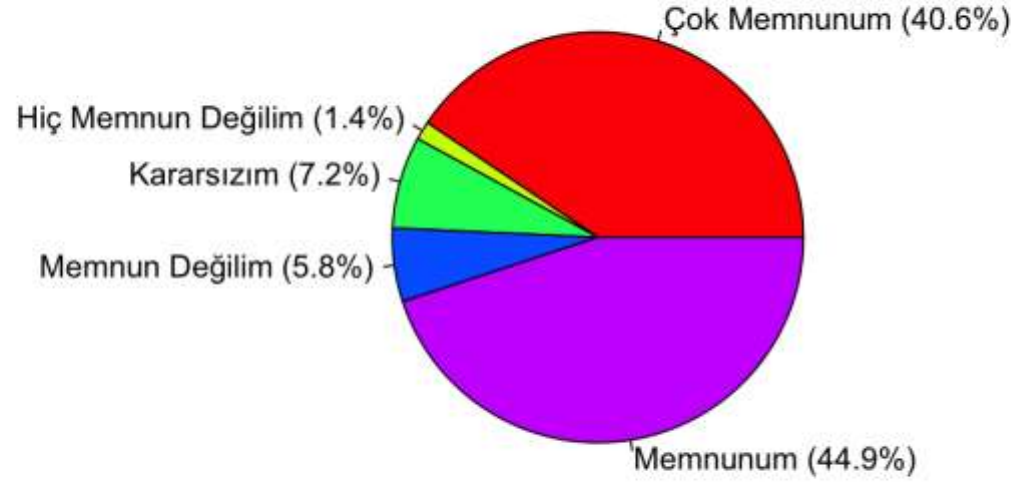
8. Talep, başvuru veya hizmetlerin yasal süresi içerisinde karşılanmasından;



7. Personel Daire Başkanlığı web sayfasında ihtiyaç duyduğunuz bilgilerin yeterliliğinden;

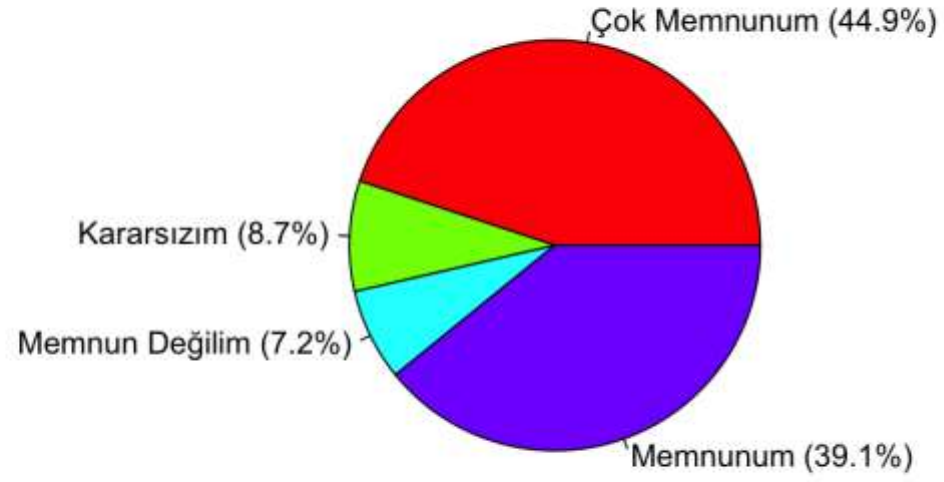


6. Herhangi bir sorunla karşılařılması halinde personelin çözüm bulma yeterliliğinden;

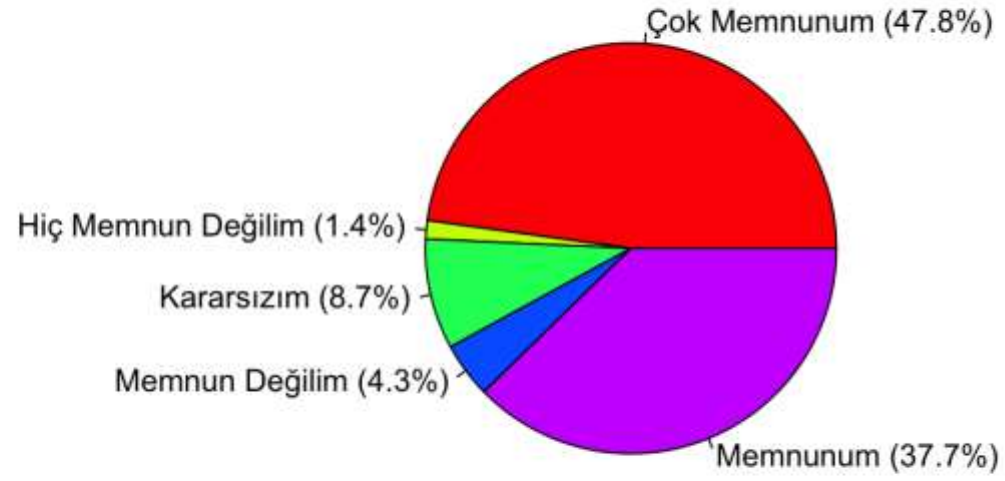




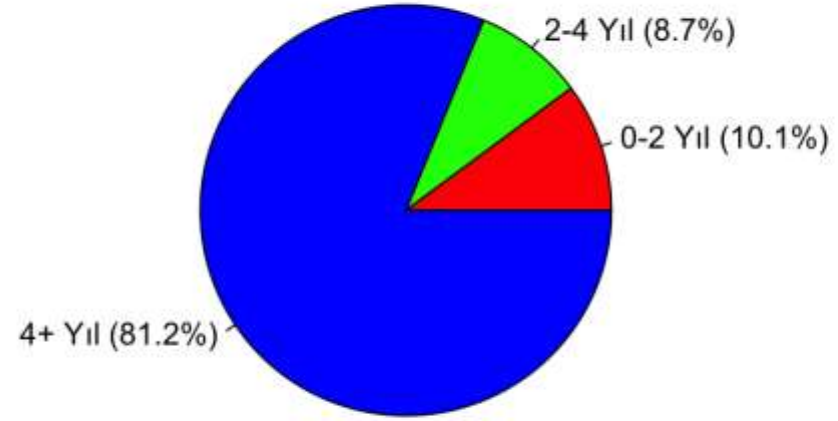
5. Personel Daire Başkanlığı personelinin görevleri ile ilgili bilgi ve donanımsal yeterliliğinden;



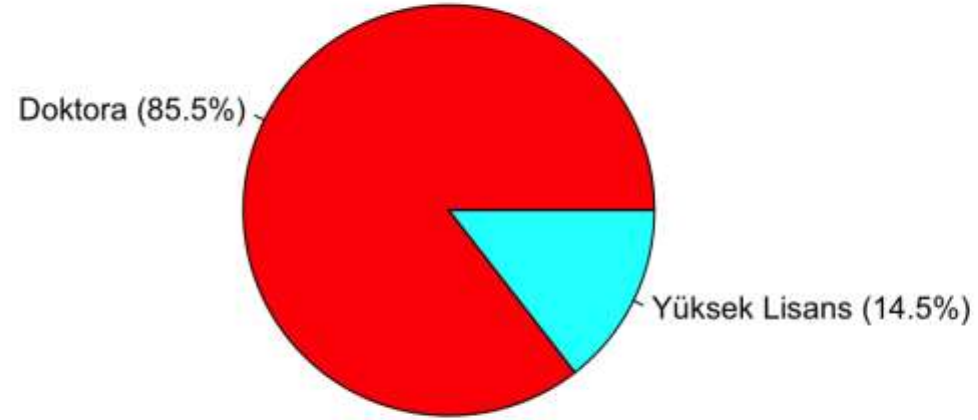
4. Personel Daire Başkanlığı personeli ile işbirliği içerisinde çalışabilmekten;



### 3.Hakkari Üniversitesi'nde Hizmet Yılınız

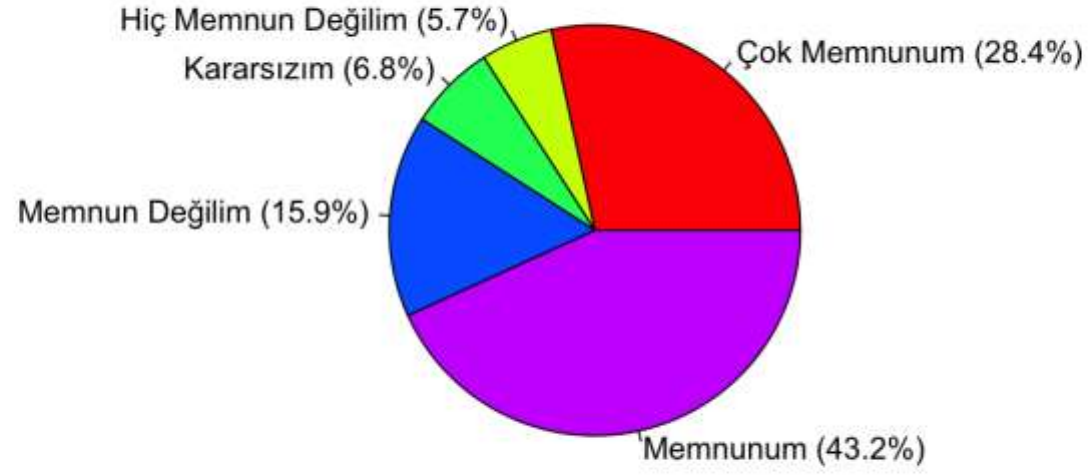


## 2. Öğrenim Durumu

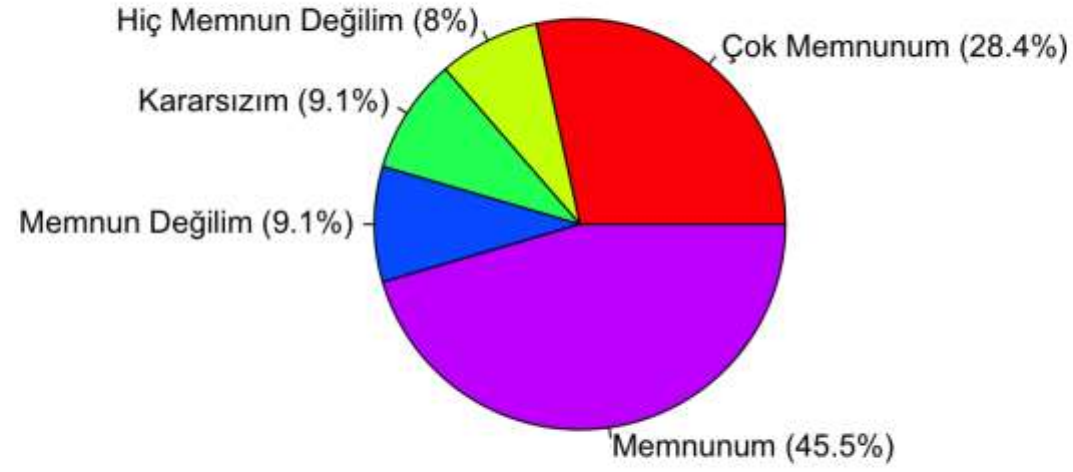


Ankette yer alan maddelerin dađılımları  
(İdari Personel)

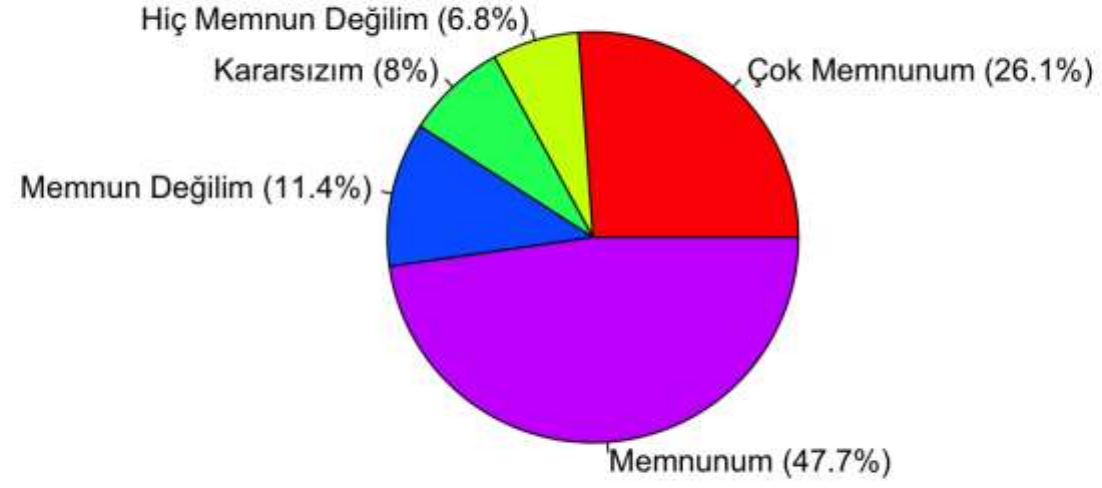
10. Personel Daire Başkanlığı'nın duyuru ve ilanlar ile ilgili bilgilendirmelerin yeterliliğinden;



9. Hizmet ii faaliyetlerinden; (Görev Belgesi, Hizmet Belgesi, Kimlik Kartı, Pasaport, Jet Kart vb.)

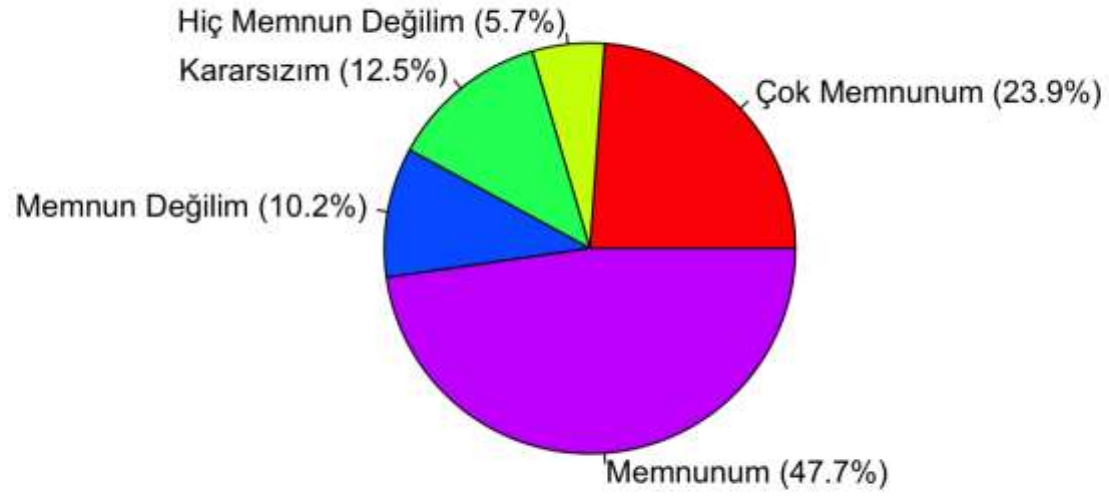


8. Talep, başvuru veya hizmetlerin yasal süresi içerisinde karşılanmasından;

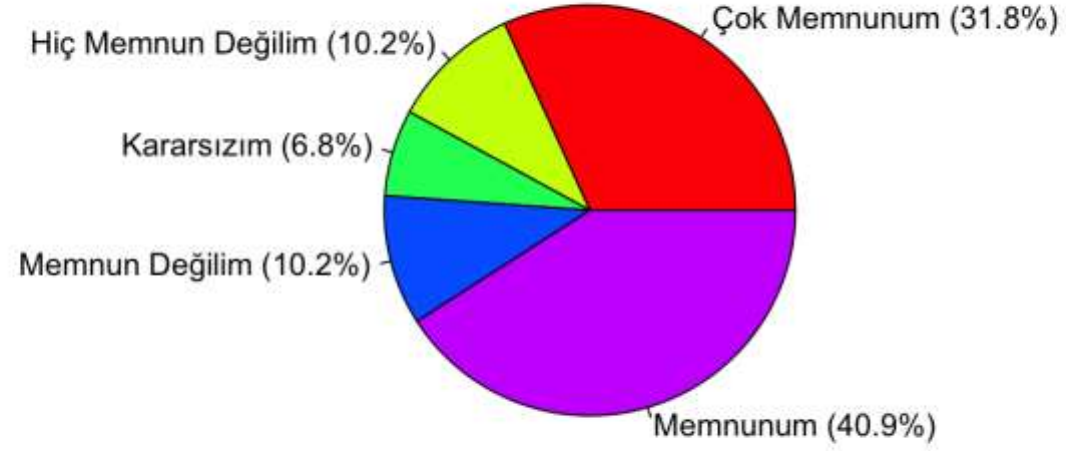




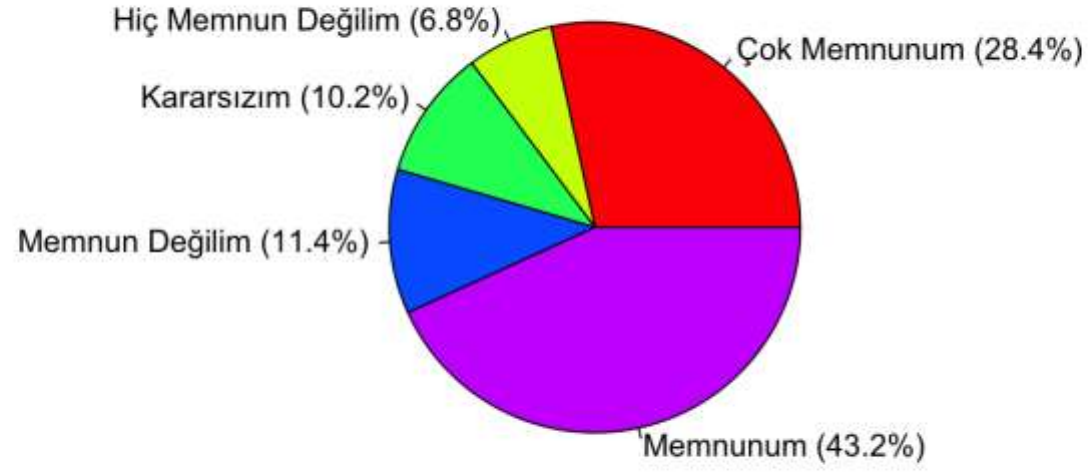
7. Personel Daire Başkanlığı web sayfasında ihtiyaç duyduğunuz bilgilerin yeterliliğinden;



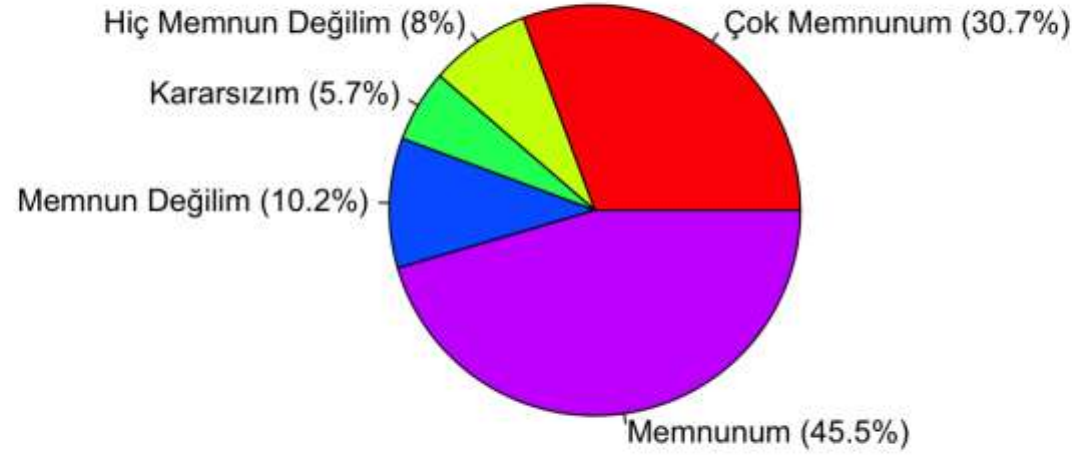
6. Herhangi bir sorunla karşılađılması halinde personelin çözüm bulma yeterliliđinden;



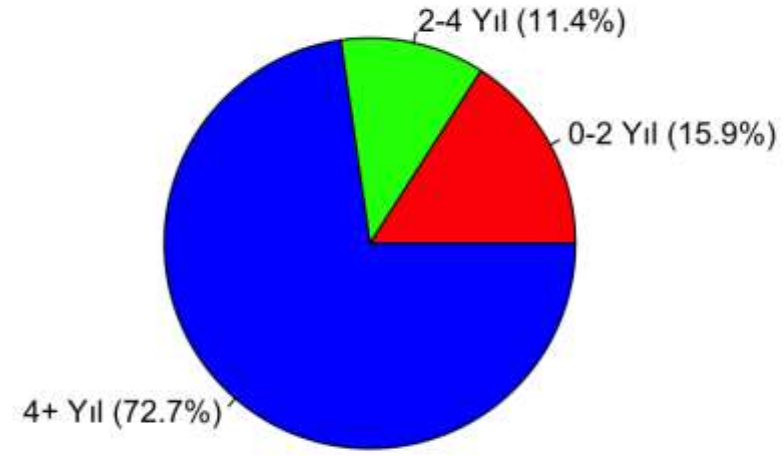
5. Personel Daire Başkanlığı personelinin görevleri ile ilgili bilgi ve donanımsal yeterliliğinden;



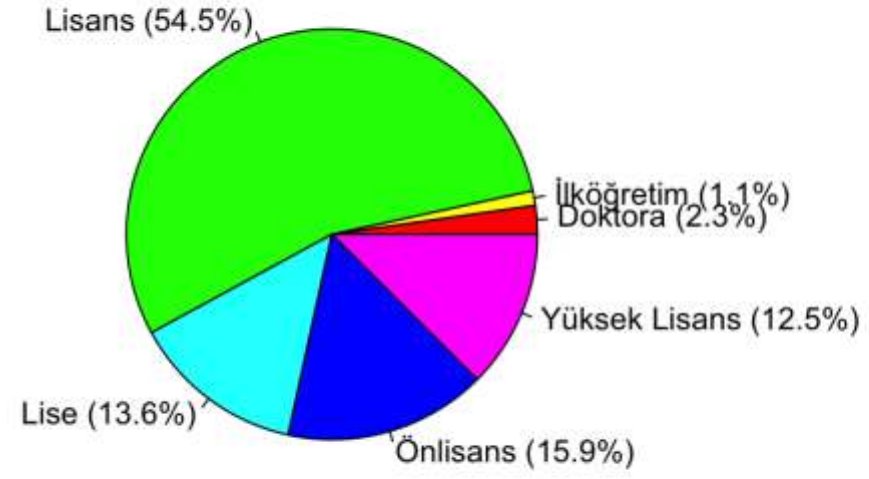
4. Personel Daire Başkanlığı personeli ile işbirliği içerisinde çalışabilmekten;



### 3.Hakkari Üniversitesi'nde Hizmet Yılı

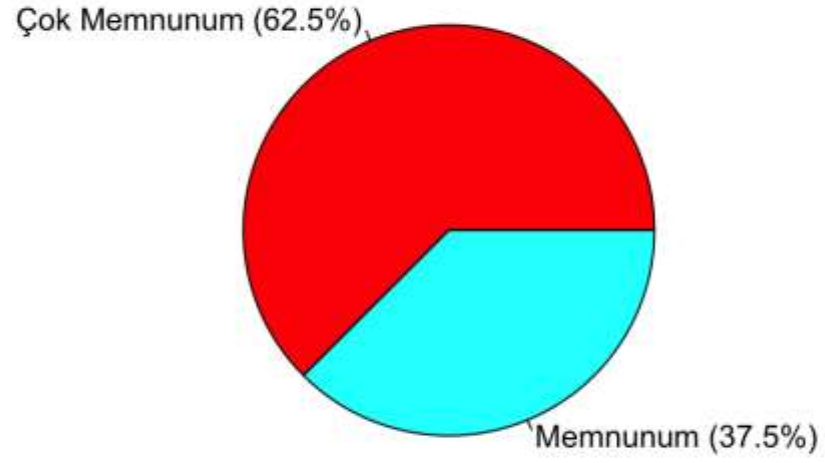


## 2. Öğrenim Durumu



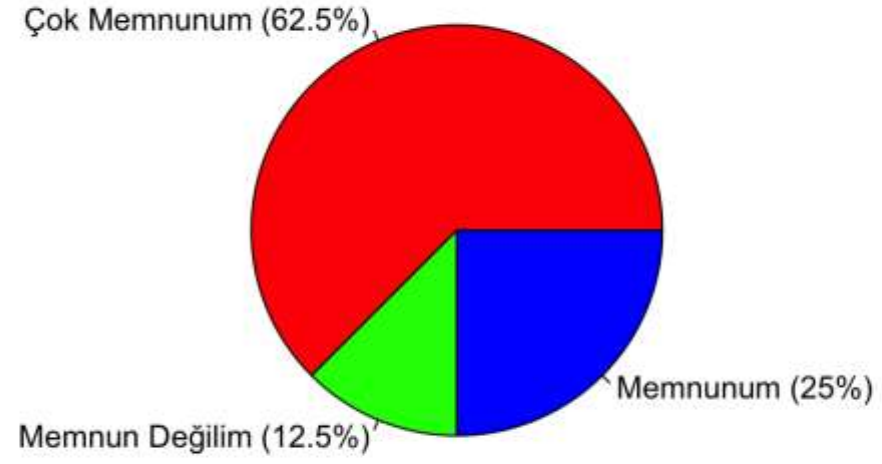
Ankette yer alan maddelerin dađılımları  
(4/B Sözleşmeli Personel)

10. Personel Daire Başkanlığı'nın duyuru ve ilanlar ile ilgili bilgilendirmelerin yeterliliğinden;

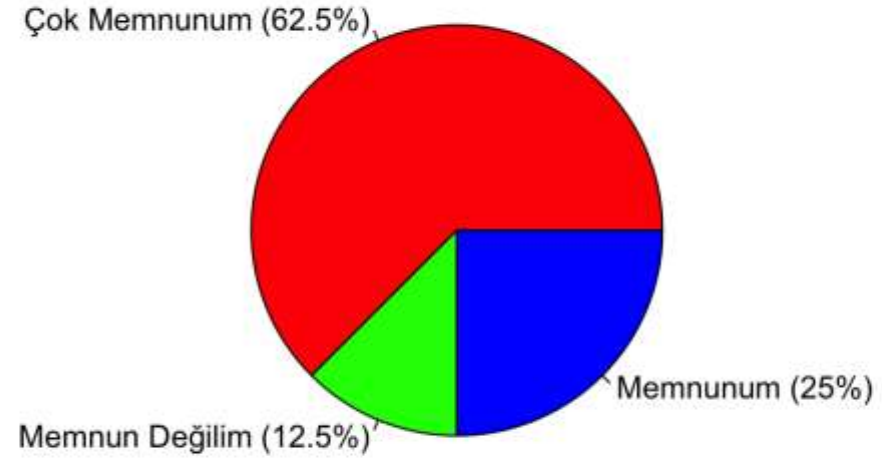




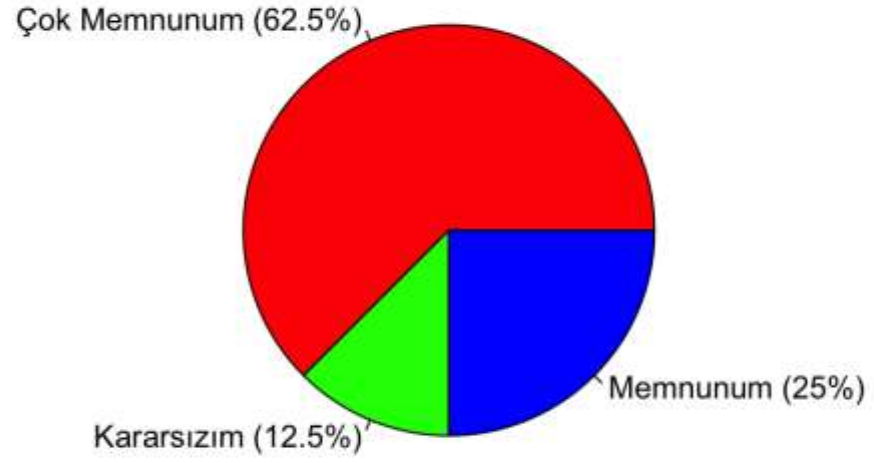
9. Hizmet içi faaliyetlerinden; (Görev Belgesi, Hizmet Belgesi, Kimlik Kartı, Pasaport, Jet Kart vb.)



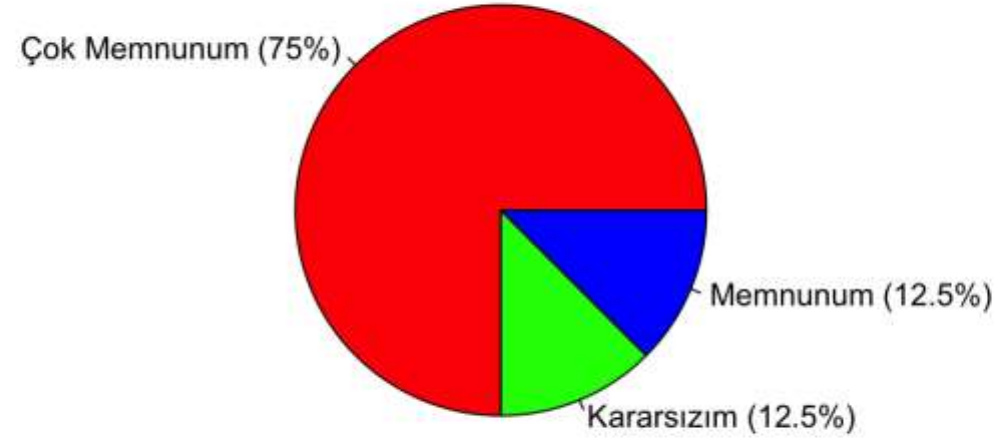
8. Talep, başvuru veya hizmetlerin yasal süresi içerisinde karşılanmasından;



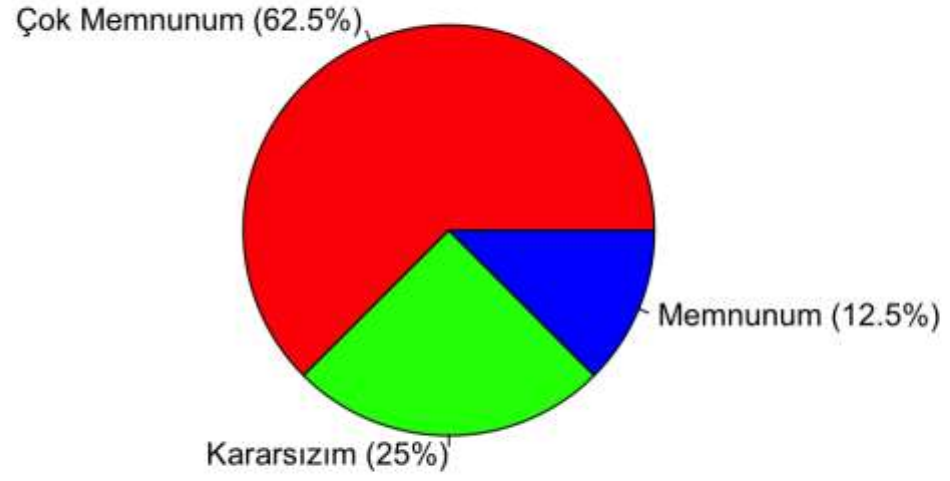
7. Personel Daire Başkanlığı web sayfasında ihtiyaç duyduğunuz bilgilerin yeterliliğinden;



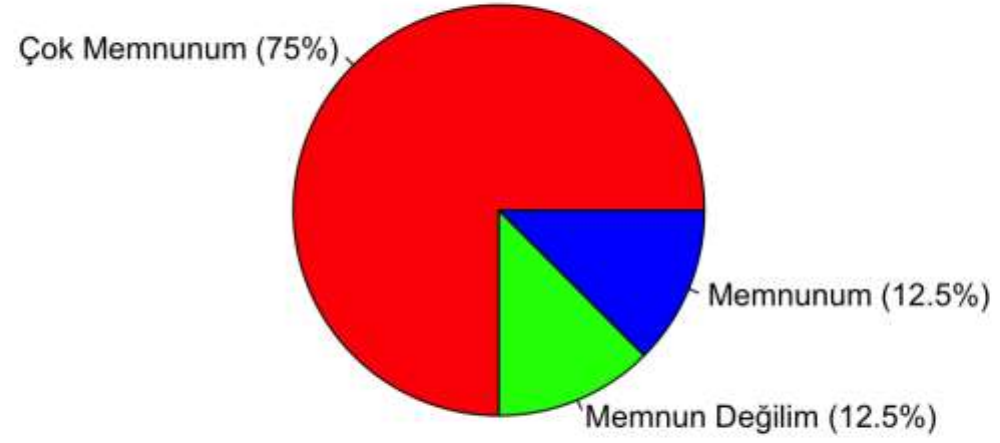
6. Herhangi bir sorunla karşılađılması halinde personelin çözüm bulma yeterliliđinden;



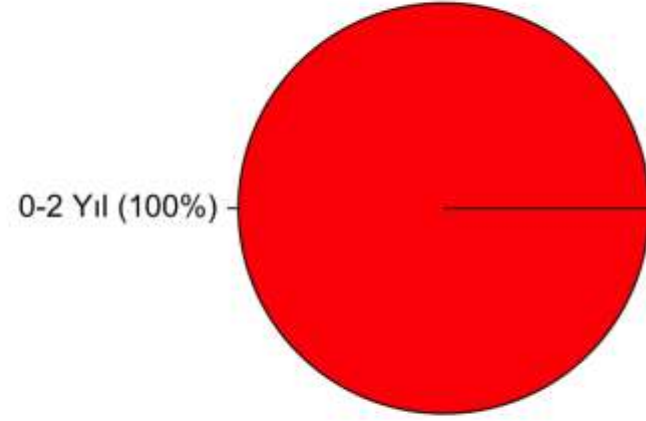
5. Personel Daire Başkanlığı personelinin görevleri ile ilgili bilgi ve donanımsal yeterliliğinden;



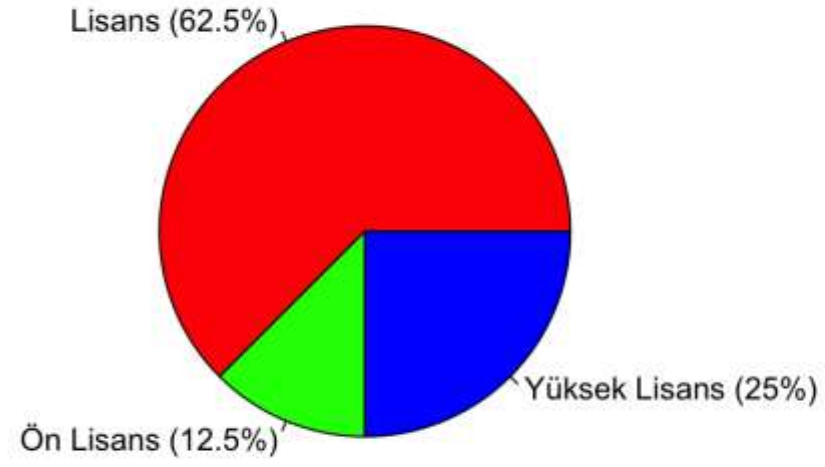
4. Personel Daire Başkanlığı personeli ile işbirliği içerisinde çalışabilmekten;



### 3.Hakkari Üniversitesi'nde Hizmet Yılınız



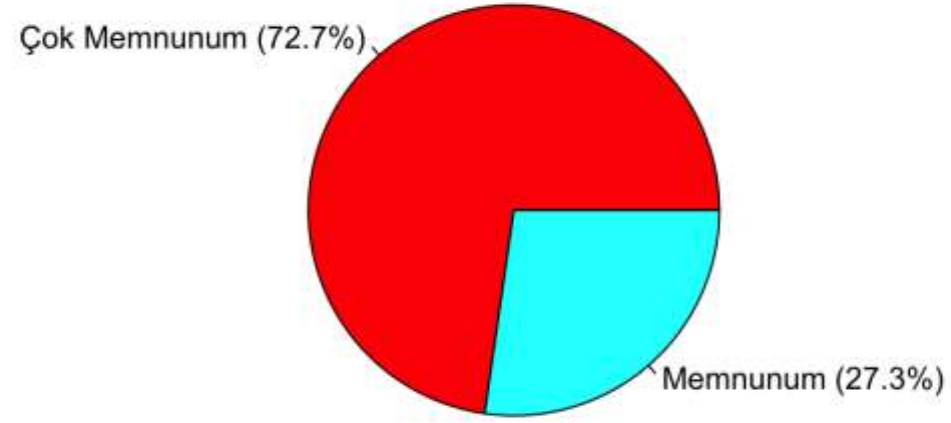
## 2. Öğrenim Durumu



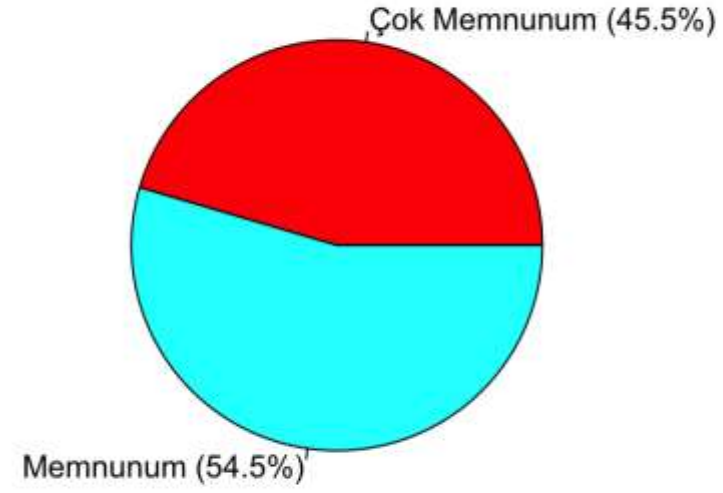


Ankette yer alan maddelerin dađılımları  
(Sürekli İşçi)

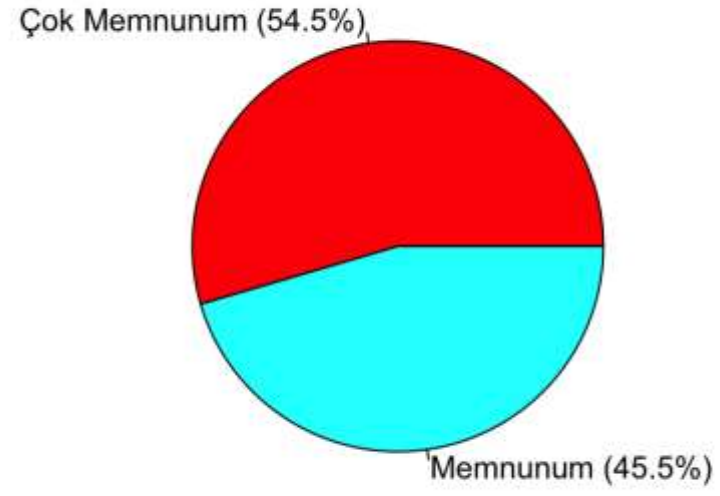
10. Personel Daire Başkanlığı'nın duyuru ve ilanlar ile ilgili bilgilendirmelerin yeterliliğinden;



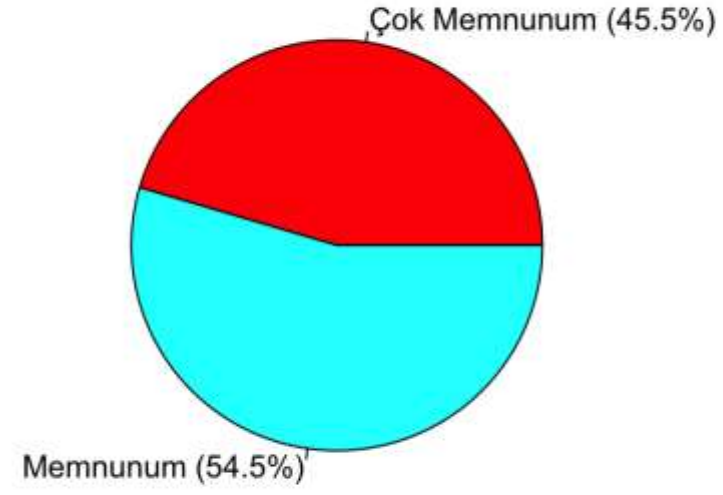
9. Hizmet ii faaliyetlerinden; (Görev Belgesi, Hizmet Belgesi, Kimlik Kartı, Pasaport, Jet Kart vb.)



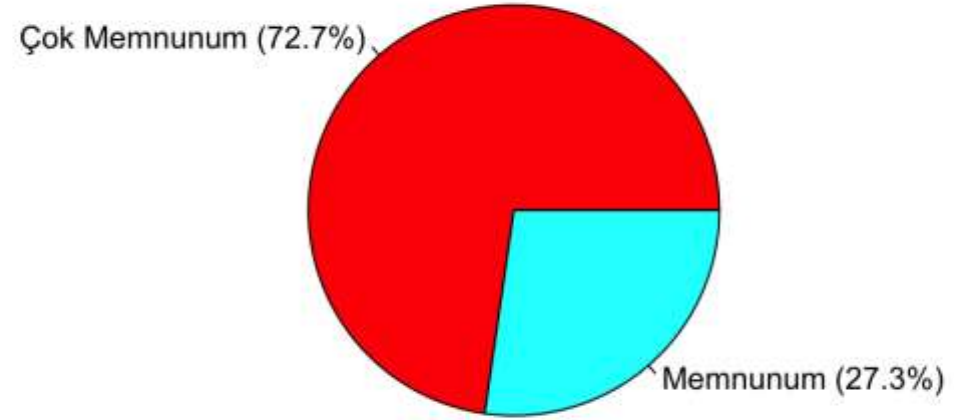
8. Talep, başvuru veya hizmetlerin yasal süresi içerisinde karşılanmasından;



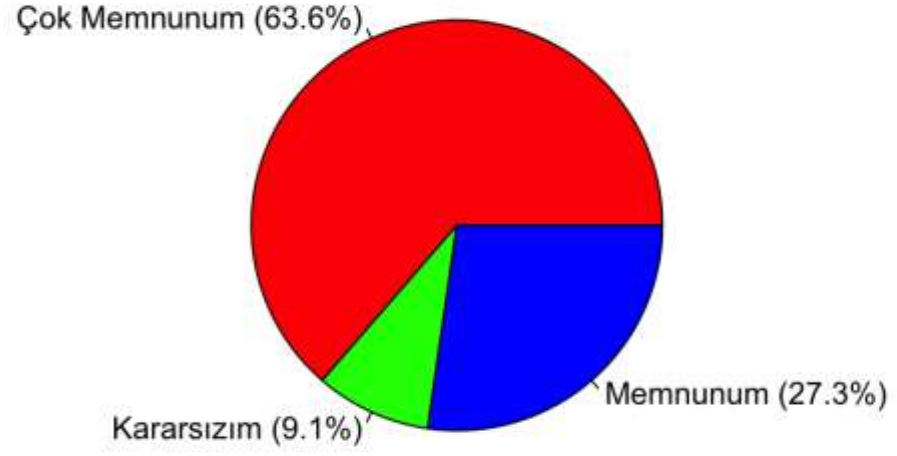
7. Personel Daire Başkanlığı web sayfasında ihtiyaç duyduğunuz bilgilerin yeterliliğinden;



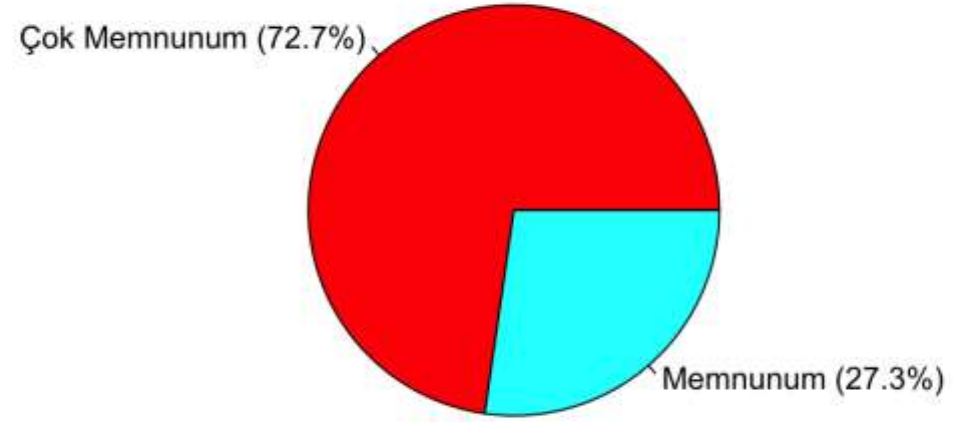
6. Herhangi bir sorunla karşılađılması halinde personelin çözüm bulma yeterliliđinden;



5. Personel Daire Başkanlığı personelinin görevleri ile ilgili bilgi ve donanımsal yeterliliğinden;



4. Personel Daire Başkanlığı personeli ile işbirliği içerisinde çalışabilmekten;





## 2. Öğrenim Durumu

